

# ข้อมูลสารสนเทศเพื่อการบริหารการศึกษา ปีการศึกษา 2556



สำนักงานเขตพื้นที่การศึกษาประถมศึกษามหาสารคาม เขต 3  
สำนักงานคณะกรรมการการศึกษาขั้นพื้นฐาน  
กระทรวงศึกษาธิการ



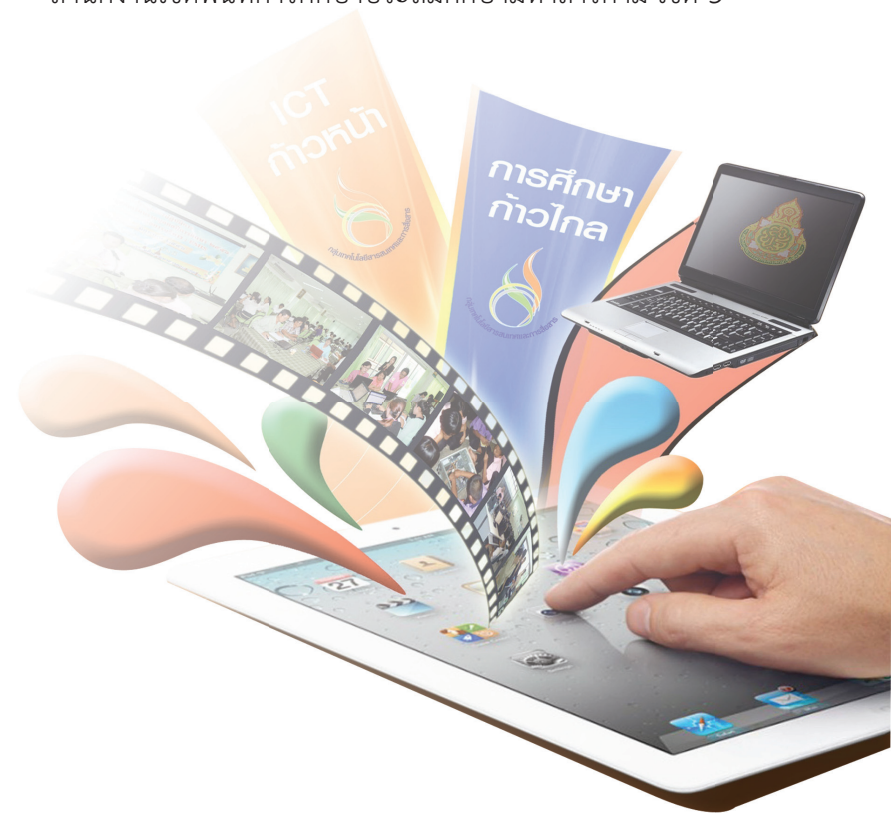
โกสุมพิสัยเมืองคนดี วนอุทยานโกสุมพิสัยชื่อ นามระบือหุ่นฟางลิง  
องค์พระมิ่งเมืองศักดิ์สิทธิ์ งามจับจิตบังกุญ

## คำนำ

เอกสารข้อมูลสารสนเทศ ประจำปีงบประมาณ 2556 ของสำนักงานเขตพื้นที่การศึกษาประถมศึกษาประจวบคีรีขันธ์ เขต 3 ฉบับนี้ จัดทำขึ้นเพื่อรวบรวมข้อมูลสารสนเทศที่จำเป็นสำหรับการบริหารจัดการประจำปีงบประมาณ 2556 และเพื่อเผยแพร่ประชาสัมพันธ์ข้อมูลสารสนเทศของสำนักงานเขตพื้นที่การศึกษาประถมศึกษาประจวบคีรีขันธ์ เขต 3 แก่หน่วยงานทางการศึกษาและสาธารณชนทั่วไป

สำนักงานเขตพื้นที่การศึกษาประถมศึกษาประจวบคีรีขันธ์ เขต 3 ขอขอบคุณผู้ที่ให้ข้อมูลและหวังเป็นอย่างยิ่งว่า เอกสารข้อมูลสารสนเทศฉบับนี้จะเป็นประโยชน์สำหรับผู้ที่มีส่วนเกี่ยวข้องต่อไป

สำนักงานเขตพื้นที่การศึกษาประถมศึกษาประจวบคีรีขันธ์ เขต 3

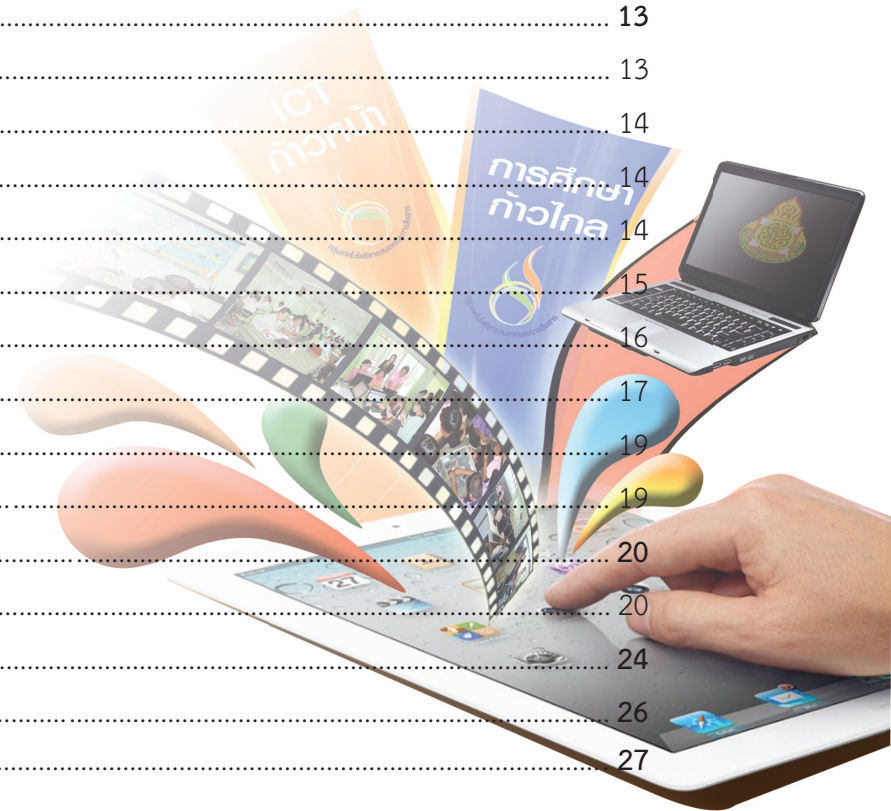




**เชียงใหม่เมืองพระใหญ่ ใฝ่ใจวัฒนธรรม ทอผ้าดำและเสื่อกก มรดกใหม่  
มัดหมี่ ประเพณีบุญเบิกฟ้า งามธาราเรียงทอง**

## สารบัญ

คำนำ.....	ก
สารบัญ .....	ข
ส่วนที่ 1 ข้อมูลทั่วไป.....	1
ข้อมูลทั่วไป.....	1
เขตพื้นที่บริการ .....	1
ข้อมูลพื้นฐานของสถานศึกษา.....	2
อำเภอโกสุมพิสัย .....	2
อำเภอเชียงยืน.....	6
อำเภอกุดรัง.....	9
อำเภอชื่นชม .....	11
ส่วนที่ 2 ข้อมูลโรงเรียน .....	13
สรุปข้อมูลโรงเรียนในเขตพื้นที่การศึกษา .....	13
โรงเรียนในฝัน.....	14
โรงเรียนยกระดับคุณภาพสู่มาตรฐานสากล (World Class).....	14
โรงเรียนดีศรีตำบล.....	14
โรงเรียนขนาดใหญ่ .....	15
โรงเรียนขนาดกลาง .....	16
โรงเรียนขนาดเล็ก.....	17
โรงเรียนขยายโอกาส.....	19
โรงเรียนในสังกัด สกอ. ....	19
ส่วนที่ 3 ข้อมูลจำนวนนักเรียน.....	20
ข้อมูลนักเรียนปีการศึกษา 2556 ข้อมูล 10 มิถุนายน 2556.....	20
ส่วนที่ 4 ข้อมูลบุคลากร .....	24
ส่วนที่ 5 ข้อมูลด้านเทคโนโลยี .....	26
ส่วนที่ 6 เปรียบเทียบข้อมูลพื้นฐานทางการศึกษา ปีการศึกษา 2554 – 2556.....	27



## สารบัญตาราง

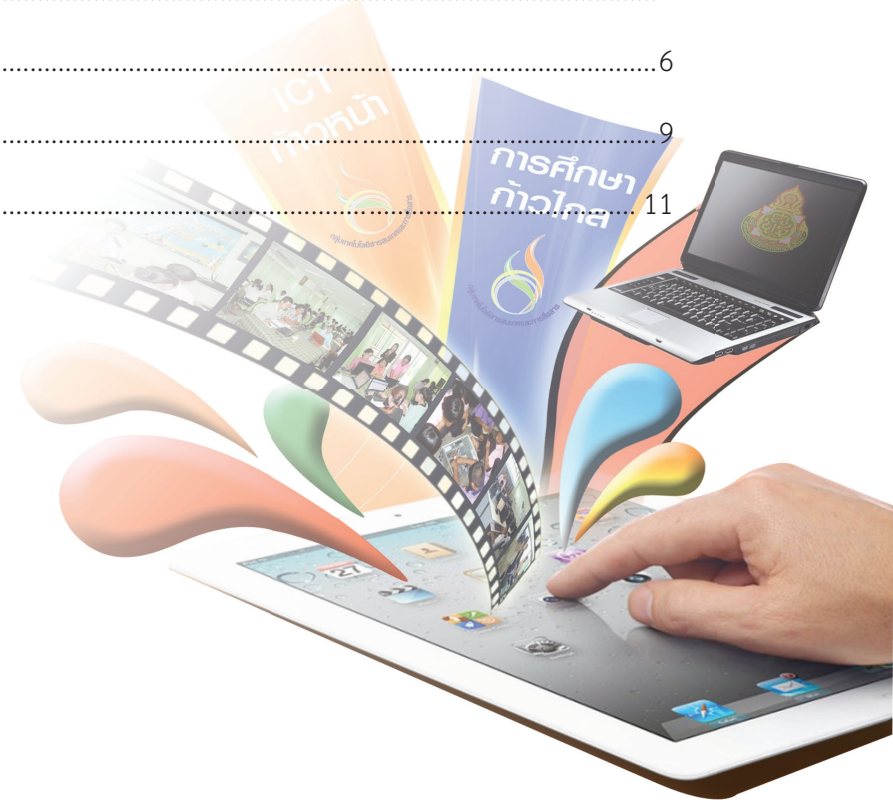
ตารางที่ 1	ข้อมูลพื้นฐานโรงเรียนในเขตอำเภอโกสุมพิสัย .....	3
ตารางที่ 2	ข้อมูลพื้นฐานโรงเรียนในเขตอำเภอเขียงยืน .....	7
ตารางที่ 3	ข้อมูลพื้นฐานโรงเรียนในเขตอำเภอกุดรัง .....	10
ตารางที่ 4	ข้อมูลพื้นฐานโรงเรียนในเขตอำเภอชื่นชม .....	12
ตารางที่ 5	สรุปจำนวนโรงเรียนในเขตพื้นที่การศึกษา .....	13
ตารางที่ 6	จำนวนโรงเรียนแยกตามชั้นที่เปิดสอน (เฉพาะในสังกัด สพฐ.) .....	13
ตารางที่ 7	จำนวนนักเรียน จำแนกรายชั้น เพศ ห้องเรียน และนักเรียนต่อห้องเรียน ปีการศึกษา 2556 .....	20
ตารางที่ 8	จำนวนโรงเรียน นักเรียน ครู ห้องเรียน ครูต่อนักเรียน และนักเรียนต่อห้องเรียน จำแนกตามขนาดโรงเรียนปีการศึกษา 2556 .....	21
ตารางที่ 9	จำนวนนักเรียนพิการเรียนร่วม จำแนกตามระดับการศึกษาปีการศึกษา 25569 .....	21
ตารางที่ 10	จำนวนนักเรียนด้อยโอกาส จำแนกตามระดับการศึกษา ปีการศึกษา 25569 .....	22
ตารางที่ 11	จำนวนนักเรียนขาดแคลนเครื่องเขียน แบบเรียน อาหารกลางวันและเครื่องแบบนักเรียน ปีการศึกษา 2556 .....	23
ตารางที่ 12	จำนวนนักเรียนออกกลางคันแยกตามสาเหตุ ปีการศึกษา 2555 .....	23
ตารางที่ 13	จำนวนนักเรียนที่จบการศึกษาชั้นมัธยมศึกษาปีที่ 3 ปีการศึกษา 2555 .....	23
ตารางที่ 14	จำนวนบุคลากรจำแนกตามประเภท .....	24
ตารางที่ 15	จำนวนผู้บริหารสถานศึกษา และครูผู้สอน ปีการศึกษา 2556 .....	24
ตารางที่ 16	ข้อมูลบุคลากรอัตราจ้าง .....	24
ตารางที่ 17	จำนวนนักเรียน ห้องเรียน และอัตราส่วนห้องเรียนต่อนักเรียน รายชั้น ปีการศึกษา 2552-2556 .....	27
ตารางที่ 18	จำนวนโรงเรียนจำแนกขนาดตามจำนวนนักเรียน ปีการศึกษา 2554 – 2556 .....	29

## สารบัญแผนภูมิ

แผนภูมิที่ 1 เปรียบเทียบจำนวนบุคลากรจำแนกตามประเภท ปีการศึกษา 2556 .....	25
แผนภูมิที่ 2 เปรียบเทียบจำนวนนักเรียน จำแนกตามระดับการศึกษา ปีการศึกษา 2554-2556 .....	28
แผนภูมิที่ 3 เปรียบเทียบข้อมูลโรงเรียน จำแนกตามขนาด ปีการศึกษา 2554-2556 .....	30

## สารบัญรูปภาพ

รูปภาพที่ 1 แผนที่แสดงที่ตั้งโรงเรียนในเขตอำเภอโกสุมพิสัย .....	2
รูปภาพที่ 2 แผนที่แสดงที่ตั้งโรงเรียนในเขตอำเภอเชียงยืน .....	6
รูปภาพที่ 3 แผนที่แสดงที่ตั้งโรงเรียนในเขตอำเภอกุดรัง .....	9
รูปภาพที่ 4 แผนที่แสดงที่ตั้งโรงเรียนในเขตอำเภอชื่นชม.....	11



ประตูลู่สารคาม

โหมงามลายสร้อยดอกหมาก

ของฝากมันแกวคือชื่อ

ใกล้สะตืออีสาน



ชื่นชมถิ่นคนดี

กะหล่ำปลีเงินล้าน

ลำธารห้วยสายบาตร

ธรรมชาติป่าโคกข้าว

กราบเจ้าหลวงปู่หิน

## ส่วนที่ 1 ข้อมูลทั่วไป

### ข้อมูลทั่วไป

สำนักงานเขตพื้นที่การศึกษามหาสารคาม เขต 3 ตั้งอยู่ เลขที่ 354 หมู่ที่ 2 ถนนศรีโกสุม ตำบลหัวขวาง อำเภอโกสุมพิสัย จังหวัดมหาสารคาม มีพื้นที่ทั้งสิ้น 827.87 ตารางกิโลเมตร จัดตั้งขึ้นตามประกาศกระทรวงศึกษาธิการ ลงวันที่ 18 มกราคม 2551 โดยมีผลตั้งแต่วันที่ 4 กุมภาพันธ์ 2551 และประกาศกระทรวงศึกษาธิการ เรื่องการแบ่งส่วนราชการภายในสำนักงานเขตพื้นที่การศึกษาประถมศึกษา พ.ศ. 2553 กำหนดให้สำนักงานเขตพื้นที่การศึกษาประถมศึกษา มีอำนาจหน้าที่ดำเนินการให้เป็นไปตามอำนาจหน้าที่ของสำนักงานเขตพื้นที่การศึกษาตามกฎหมายว่าด้วยระเบียบบริหารราชการกระทรวงศึกษาธิการ

ที่ตั้งสำนักงานเขตพื้นที่การศึกษามหาสารคาม เขต 3 ตั้งอยู่ที่อำเภอโกสุมพิสัย จังหวัดมหาสารคาม ตั้งอยู่บนที่ราบสูงโคราชเป็นพื้นที่กึ่งกลางภาคอีสานหรือเรียกว่าสะดืออีสาน ตั้งอยู่ทางทิศตะวันตกเฉียงเหนือของจังหวัดมหาสารคามห่างจากตัวจังหวัด 28 กิโลเมตร เนื้อที่อำเภอโกสุมพิสัยมีพื้นที่ทั้งหมด 827.876 ตารางกิโลเมตร หรือ 517,422.5 ไร่มีอาณาเขต ดังนี้

ทิศเหนือ ติดต่อกับ อำเภอเชียงยืน และอำเภอกันทรวิชัย จังหวัดมหาสารคาม ทิศตะวันออก ติดต่อกับอำเภอกันทรวิชัย และอำเภอเมืองมหาสารคาม  
ทิศใต้ ติดต่อกับอำเภอบรบือ อำเภอกุดรัง จังหวัดมหาสารคาม ทิศตะวันตก ติดต่อกับอำเภอบ้านแฮด และอำเภอเมือง จังหวัดขอนแก่น

### เขตพื้นที่บริการ

สำนักงานเขตพื้นที่การศึกษาประถมศึกษามหาสารคาม เขต 3 เป็นหน่วยงานภายใต้การกำกับดูแลของสำนักงานคณะกรรมการการศึกษาขั้นพื้นฐาน มีโรงเรียนในสังกัด 4 อำเภอ 34 ตำบล 479 หมู่บ้าน ดังนี้

ที่	อำเภอ	พื้นที่ (ตร.กม.)	จำนวนหมู่บ้าน	จำนวนตำบล	จำนวนเทศบาล	จำนวน อบต.
1	โกสุมพิสัย	827.876	231	17	1	17
2	เชียงยืน	289	116	8	1	8
3	กุดรัง	267	85	5	1	5
4	ชื่นชม	113	47	4	1	4
รวม		1,496.876	479	34	4	34



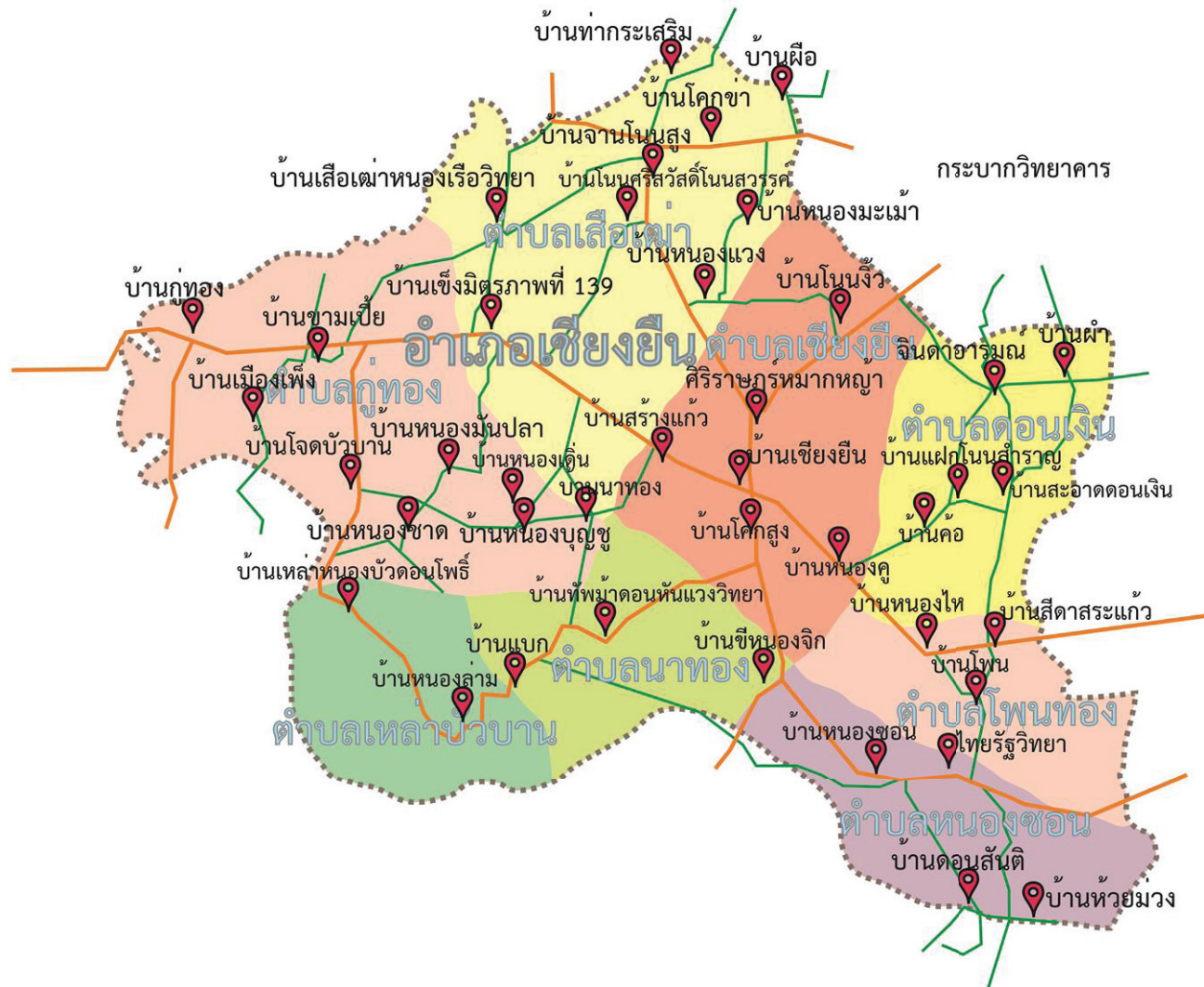
ตารางที่ 1 ข้อมูลพื้นฐานโรงเรียนในเขตอำเภอโกสุมพิสัย

เครือข่ายศูนย์พัฒนาคุณภาพ กศ.	ที่	โรงเรียน	ผู้บริหารสถานศึกษา	โทรศัพท์	ที่ตั้ง				ระยะทางถึงเขตพื้นที่ (กม.)	ประเภทการศึกษา
					หมู่บ้าน	ตำบล	อำเภอ	รหัส ปณ.		
โกสุมพิสัย	1	บ้านแก้งชิงแคว	นายสุทธิวัฒน์ เททะสังข์	0-43981416	หมู่ 5 บ้านชิงแคว	แก้งแก	โกสุมพิสัย	44140	7	อนุบาล-มัธยมศึกษาตอนต้น
โกสุมพิสัย	2	บ้านหนองกุ้งวันดีประชาสรรค์	นายสุนทร อามาตย์	0-4376-9279	หมู่ 9 บ้านหนองกุ้งวันดี	แก้งแก	โกสุมพิสัย	44140	10	อนุบาล-มัธยมศึกษาตอนต้น
โกสุมพิสัย	3	บ้านหัวขัว	นางชลธิชา บุพชาติ	0-4375-0019	หมู่ 8 บ้านหัวขัว	แก้งแก	โกสุมพิสัย	44140	3	อนุบาล-ประถมศึกษา
โกสุมพิสัย	4	บ้านเลิงบัว	นายศตวรรษ สุขมากินโรจน์	0-4375-0025	หมู่ 4 บ้านเลิงบัว	หัวขวาง	โกสุมพิสัย	44140	13	อนุบาล-ประถมศึกษา
โกสุมพิสัย	5	บ้านเลิงใต้	นายสุเมธ พลธรรม	0-4373-6131	หมู่ 12 บ้านเลิงใต้	เลิงใต้	โกสุมพิสัย	44140	16	ประถมศึกษา-มัธยมต้น
โกสุมพิสัย	6	บ้านหนองหอย	นายสมจิตร อรรถเศรษฐัง	0-4375-0187	หมู่ 10 บ้านหนองหอย	เลิงใต้	โกสุมพิสัย	44140	17	อนุบาล-ประถมศึกษา
โกสุมพิสัย	7	บ้านน้ำจ้อย	นางธัญลักษณ์ ไชยทองศรี	0-4375-0114	หมู่ 9 บ้านน้ำจ้อย	เลิงใต้	โกสุมพิสัย	44140	18	อนุบาล-ประถมศึกษา
โกสุมพิสัย	8	บ้านคุดโพธิ์	นางศมนิ เดชบุรัมย์	0-4375-0034	หมู่ 19 บ้านคุดโพธิ์	หัวขวาง	โกสุมพิสัย	44140	5	อนุบาล-ประถมศึกษา
โกสุมพิสัย	9	บ้านแก้งโกสุมท่างาม	นายสวาย อุบลหล้า	0-4376-1803	หมู่ 8 บ้านแก้งโกสุม	หัวขวาง	โกสุมพิสัย	44140	5	อนุบาล-ประถมศึกษา
โกสุมพิสัย	10	ศรีโกสุมวิทยามิตรภาพที่ 209	นายศรศักดิ์ หล่มศรี	0-4376-2178	หมู่ 2 บ้านคุ่มใต้	หัวขวาง	โกสุมพิสัย	44140	0.2	อนุบาล-ประถมศึกษา
โกสุมพิสัย	11	บ้านสังข์ทอง	นายทรงชัย สาระไชย	0-4376-1451	หมู่ 12 บ้านคุ่มสังข์	หัวขวาง	โกสุมพิสัย	44140	2	อนุบาล-ประถมศึกษา
โกสุมพิสัย	12	บ้านดอนกลอยหนองยาง	นายปรีดา ศรีเศษมาตย์	0-4376-1802	หมู่ 17 บ้านดอนกลอย	หัวขวาง	โกสุมพิสัย	44140	2.5	อนุบาล-มัธยมศึกษาตอนต้น
โกสุมพิสัย	13	บ้านโชคชัย	นางปาริชาติ ชูปฏิบัติ	0-4374-5392	หมู่ 4 บ้านโชคชัย	หัวขวาง	โกสุมพิสัย	44140	3	อนุบาล-ประถมศึกษา
โกสุมพิสัย	14	บ้านศรีสุข	นายอภิชาติ ศิริสม	0-4375-0033	หมู่ 5 บ้านศรีสุข	หัวขวาง	โกสุมพิสัย	44140	2	อนุบาล-ประถมศึกษา
เหล่าหนองเหล็ก	15	บ้านโนนสูงวังขอนจิก	นายสุพจน์ อัครพราหมณ์	0-4372-4401	หมู่ 10 บ้านโนนสูง	หนองเหล็ก	โกสุมพิสัย	44140	29	อนุบาล-มัธยมศึกษาตอนต้น
เหล่าหนองเหล็ก	16	บ้านนาล้อมโคกสว่าง	นายสุรมนตรี พากู	0-4375-0032	หมู่ 9 บ้านนาล้อม	หนองเหล็ก	โกสุมพิสัย	44140	18	อนุบาล-ประถมศึกษา
เหล่าหนองเหล็ก	17	บ้านหมากมายโพธิ์ทอง	นายเกียรติศักดิ์ ภาโส	-	หมู่ 4 บ้านหมากมาย	หนองเหล็ก	โกสุมพิสัย	44140	21	อนุบาล-ประถมศึกษา
เหล่าหนองเหล็ก	18	บ้านหนองเหล็ก	นายกิตติพงษ์ กองเกิด	0-4376-9286	หมู่ 14 บ้านหนองเหล็กพัฒนา	หนองเหล็ก	โกสุมพิสัย	44140	19	อนุบาล-ประถมศึกษา
เหล่าหนองเหล็ก	19	บ้านหนองแวงสวนกล้วย	นายเกษม แอบอิง	0-4376-9287	หมู่ 6 บ้านหนองแวง	หนองเหล็ก	โกสุมพิสัย	44140	12	อนุบาล-ประถมศึกษา
เหล่าหนองเหล็ก	20	บ้านโนนสะอาดหนองหญ้าโคกสี	นางนุชชญา ชูปฏิบัติ	-	หมู่ 1 บ้านโนนสะอาด	หนองเหล็ก	โกสุมพิสัย	44140	17	อนุบาล-ประถมศึกษา
เหล่าหนองเหล็ก	21	บ้านพันตูเหนือ	นายประสิทธิ์ สีแซ่ใคร	0-4372-4238	หมู่ 11 บ้านพัน	หนองเหล็ก	โกสุมพิสัย	44140	19	อนุบาล-มัธยมศึกษาตอนต้น
เหล่าหนองเหล็ก	22	บ้านเขวาสะตืออีสาน	นายประชา แสนเย็น	-	หมู่ 8 บ้านเขวา	เหล่า	โกสุมพิสัย	44140	7	อนุบาล-ประถมศึกษา
เหล่าหนองเหล็ก	23	บ้านแท่นโนนหนองคู	นายสฤกษ์ น้อยนอนเมือง	0-4376-9280	หมู่ 1 บ้านแท่น	เหล่า	โกสุมพิสัย	44140	10	อนุบาล-ประถมศึกษา
เหล่าหนองเหล็ก	24	บ้านยางสินไชย หนองหาด	นายรุ่ง หนูปัทยา	0-4375-0191	หมู่ 3 บ้านยางสินไชย	เหล่า	โกสุมพิสัย	44140	7	อนุบาล-ประถมศึกษา
เหล่าหนองเหล็ก	25	บ้านเหล่าหนองแคน	นายวันชัย พงสุพันธ์	0-4376-9284	หมู่ 10 บ้านหนองเหล็กพัฒนา	เหล่า	โกสุมพิสัย	44140	12	อนุบาล-ประถมศึกษา
แพงบอนสวรรค์	26	บ้านแพงหนองเหนือ	นายประภาส ดวงสุริยเนตร	0-4377-6117-8	หมู่ 14 บ้านแพง	แพง	โกสุมพิสัย	44140	10	อนุบาล-มัธยมศึกษาตอนต้น

เครือข่ายศูนย์พัฒนา คุณภาพ กศ.	ที่	โรงเรียน	ผู้บริหารสถานศึกษา	โทรศัพท์	ที่ตั้ง				ระยะทางถึง เขตพื้นที่ (กม.)	ประเภทการศึกษา
					หมู่บ้าน	ตำบล	อำเภอ	รหัส ปณ.		
แพงบอนสวรรค์	27	บ้านม่วงน้อย	นายปัญญาวิชญ์ พัฒนาศูนย์	0-43776218	หมู่ 5 บ้านม่วงน้อย	แพง	โกสุมพิสัย	44140	12	อนุบาล-ประถมศึกษา
แพงบอนสวรรค์	28	หนองโกวิทยกิจ	นายเรืองยศ พจนนุสนธิ์	0-4375-0098	หมู่ 10 บ้านหนองโก	แพง	โกสุมพิสัย	44140	12	อนุบาล-มัธยมศึกษาตอนต้น
แพงบอนสวรรค์	29	บ้านโนนเมืองสองคอน	นายอุดมศักดิ์ เหลลาพา	0-4375-6149	หมู่ 12 บ้านโนนเมือง	แพง	โกสุมพิสัย	44140	14	อนุบาล-ประถมศึกษา
แพงบอนสวรรค์	30	บ้านดอนจำปาดอนสวรรค์	นายอองอาจ ภาวภูตานนท์	0-4372-3836	หมู่ 8 บ้านดอนสวรรค์	โพนงาม	โกสุมพิสัย	44140	22	อนุบาล-มัธยมศึกษาตอนต้น
แพงบอนสวรรค์	31	บ้านม่วงใหญ่ต่อน้อยวิทยา	นายบุญชิต รัตนแสง	0-4375-0021	หมู่ 11 บ้านม่วงใหญ่	โพนงาม	โกสุมพิสัย	44140	20	อนุบาล-ประถมศึกษา
แพงบอนสวรรค์	32	ชุมชนโพนงามโพนสว่าง	นายชาญชัย เคนหงส์	0-4399-6057	หมู่ 1 บ้านโพนงาม	โพนงาม	โกสุมพิสัย	44140	18	อนุบาล-ประถมศึกษา
แพงบอนสวรรค์	33	บ้านหญ้าขาว	นายดำรงค์ ชะนะเพี้ย	0-4375-0027	หมู่ 7 บ้านหญ้าขาว	หนองกุงสวรรค์	โกสุมพิสัย	44140	15	อนุบาล-ประถมศึกษา
แพงบอนสวรรค์	34	บ้านเหล่าโพธิ์	นายวิฑูรย์ พันธุ์สอาด	-	หมู่ 5 บ้านเหล่าโพธิ์	หนองกุงสวรรค์	โกสุมพิสัย	44140	15	อนุบาล-ประถมศึกษา
แพงบอนสวรรค์	35	หนองกุงศาลาน้ำเที่ยงวิทยากร	นายยุทธชัย สีหนุปัญ	0-4370-6104	หมู่ 8 บ้านบ้านน้ำเที่ยง	หนองกุงสวรรค์	โกสุมพิสัย	44140	16	อนุบาล-มัธยมศึกษาตอนต้น
แพงบอนสวรรค์	36	บ้านแท่นเหนือ	นางบุษกาภรณ์ ภูสินแก่น	0-4375-0030	หมู่ 6 บ้านแท่นเหนือ	หนองบอน	โกสุมพิสัย	44140	3	อนุบาล-ประถมศึกษา
แพงบอนสวรรค์	37	บ้านท่าเตื่อ	นางเลิศลักษณ์ ศรีแสง		หมู่ 2 บ้านท่าเตื่อ	หนองบอน	โกสุมพิสัย	44140	5	อนุบาล-ประถมศึกษา
แพงบอนสวรรค์	38	บ้านหนองบอนหัวหนองเหล่ายาว	นายสุรัตน์ชัย ดีแดง	0-4377-6138	หมู่ 7 บ้านหนองบอน	หนองบอน	โกสุมพิสัย	44140	6	อนุบาล-มัธยมศึกษาตอนต้น
แพงบอนสวรรค์	39	บ้านโนนสัง	นายนิยม สีน้อยขาว	0-4375-0029	หมู่ 10 บ้านโนนสัง	หนองบอน	โกสุมพิสัย	44140	11	อนุบาล-ประถมศึกษา
วังยาวเขวไร่ดอนกลาง	40	บ้านหนองสระพังโนนสะอาด	นายทองใส เทียบดอกไม้	0-4375-6034	หมู่ 15 บ้านหนองสระพัง	เขวไร่	โกสุมพิสัย	44140	18	อนุบาล-ประถมศึกษา
วังยาวเขวไร่ดอนกลาง	41	บ้านโนนราชสีโคกล่าม	นายสุวัจน์ สิทธิขวา	0-4375-0095	หมู่ 4 บ้านโนนราชสี	เขวไร่	โกสุมพิสัย	44140	26	อนุบาล-ประถมศึกษา
วังยาวเขวไร่ดอนกลาง	42	บ้านวังโพน	นายไพฑูรย์ ขาปิด	-	หมู่ 6 บ้านวังโพน	เขวไร่	โกสุมพิสัย	44140	27	อนุบาล-มัธยมศึกษาตอนต้น
วังยาวเขวไร่ดอนกลาง	43	บ้านเหล่าพ้อหา	นายถาวร มาลาหอม	0-4375-6061	หมู่ 9 บ้านเหล่าพ้อหา	เขวไร่	โกสุมพิสัย	44140	20	อนุบาล-ประถมศึกษา
วังยาวเขวไร่ดอนกลาง	44	บ้านโคกกลาง	นายสุนทร ดวงคำน้อย	0-4375-0094	หมู่ 14 บ้านโคกกลาง	เขวไร่	โกสุมพิสัย	44140	28	อนุบาล-ประถมศึกษา
วังยาวเขวไร่ดอนกลาง	45	บ้านหนองเขื่อน	นายเทพ ภิเศก	0-4375-6057	หมู่ 12 บ้านหนองเขื่อน	เขวไร่	โกสุมพิสัย	44140	17	อนุบาล-ประถมศึกษา
วังยาวเขวไร่ดอนกลาง	46	บ้านวังกุง	นายปัญญา ประมวลทรัพย์	0-4375-0111	หมู่ 19 บ้านวังกุง	เขวไร่	โกสุมพิสัย	44140	32	อนุบาล-ประถมศึกษา
วังยาวเขวไร่ดอนกลาง	47	บ้านวังจาน	นายทวี สาระต้อย	0-4375-0113	หมู่ 6 บ้านวังจาน	ดอนกลาง	โกสุมพิสัย	44140	35	ประถมศึกษา
วังยาวเขวไร่ดอนกลาง	48	ดอนกลางนุกุลวิทย์	นายสุวรรณ แจ็กนอก	0-4399-7519	หมู่ 1 บ้านดอนกลาง	ดอนกลาง	โกสุมพิสัย	44140	35	ประถมศึกษา-มัธยมต้น
วังยาวเขวไร่ดอนกลาง	49	บ้านทิพโสต	นายวิทยา วารวีไลธรรม	0-4375-0112	หมู่ 4 บ้านทิพโสต	ดอนกลาง	โกสุมพิสัย	44140	34	อนุบาล-ประถมศึกษา
วังยาวเขวไร่ดอนกลาง	50	บ้านบะหลวหนองแวง	นายณัฐกร ผาบุดลา	0-4399-7115	หมู่ 4 บ้านบะหลว	วังยาว	โกสุมพิสัย	44140	24	อนุบาล-ประถมศึกษา
วังยาวเขวไร่ดอนกลาง	51	บ้านวังยาววิทยายน	นายนิคม ไวบรรเทา	0-4399-7051	หมู่ 1 บ้านวังยาว	วังยาว	โกสุมพิสัย	44140	25	อนุบาล-มัธยมศึกษาตอนต้น
วังยาวเขวไร่ดอนกลาง	52	หินแห่งเสริมศิลป์	นายบุญยีน โห้วสงคราม	0-4375-0026	หมู่ 11 บ้านโนนทัน	วังยาว	โกสุมพิสัย	44140	27	อนุบาล-ประถมศึกษา

เครือข่ายศูนย์พัฒนาคุณภาพ กศ.	ที่	โรงเรียน	ผู้บริหารสถานศึกษา	โทรศัพท์	ที่ตั้ง				ระยะทางถึงเขตพื้นที่ (กม.)	ประเภทการศึกษา
					หมู่บ้าน	ตำบล	อำเภอ	รหัส ปณ.		
ลำน้ำชี	53	บ้านเขื่อน (เขื่อนศึกษาคาร)	นายวัชรินทร์ พงศ์พันธุ์อัคร	0-43994606	หมู่ 2 บ้านเขื่อน	เขื่อน	โกสุมพิสัย	44140	13	อนุบาล-ประถมศึกษา
ลำน้ำชี	54	บ้านโนนเนา	นายสลักศรี สารศาสตร์บัญชา	0-4776-4066	หมู่ 4 บ้านโนนเนา	เขื่อน	โกสุมพิสัย	44140	19	ประถมศึกษา
ลำน้ำชี	55	บ้านโนนเมืองประชาสรรค์	นายวีระศักดิ์ ถันสี	0-4375-0022	หมู่ 5 บ้านโนนเมือง	ยางท่าแจ้ง	โกสุมพิสัย	44140	20	อนุบาล-ประถมศึกษา
ลำน้ำชี	56	บ้านหนองบัวเรียน	นายคำตัน บุญหล้า	0-4375-0186	หมู่ 8 บ้านหนองบัวเรียน	ยางท่าแจ้ง	โกสุมพิสัย	44140	26	อนุบาล-ประถมศึกษา
ลำน้ำชี	57	บ้านปลาเต็ดปลาปัดสำโรง	นายสัมฤทธิ์ ดวงปาโคตร	0-4375-0022	หมู่ 2 บ้านปลาเต็ด	ยางท่าแจ้ง	โกสุมพิสัย	44140	25	อนุบาล-ประถมศึกษา
ลำน้ำชี	58	บ้านสว่างยางท่าแจ้ง	นายสกล จันทะเหลา	0-4375-0099	หมู่ 7 บ้านยางท่าแจ้ง	ยางท่าแจ้ง	โกสุมพิสัย	44140	17	อนุบาล-ประถมศึกษา
ลำน้ำชี	59	บ้านหนองปลาเชิง	นายเต็ม สีพาไชย	0-4375-0188	หมู่ 8 บ้านหนองปลาเชิง	หนองบัว	โกสุมพิสัย	44140	36	อนุบาล-ประถมศึกษา
ลำน้ำชี	60	บ้านหินแห่โนนเมืองน้อย	นางเบญจวรรณ เตชะเสน	0-4376-9773	หมู่ 6 บ้านโนนหินแห่	หนองบัว	โกสุมพิสัย	44140	28	อนุบาล-ประถมศึกษา
ลำน้ำชี	61	บ้านคุดแพง	นางมณฑนา มีอำนาจ	-	หมู่ 4 บ้านคุดแพง	หนองบัว	โกสุมพิสัย	44140	36	อนุบาล-ประถมศึกษา
ลำน้ำชี	62	บ้านคุดเชือก	นายเพียรเลิศ ดวงพาวัง	0-4375-0190	หมู่ 3 บ้านคุดเชือก	หนองบัว	โกสุมพิสัย	44140	34	อนุบาล-ประถมศึกษา
ลำน้ำชี	63	บ้านกอกหนองผือ	นายสำเร็จ รักษาเคน	0-4375-0031	หมู่ 1 บ้านหนองผือ	หนองบัว	โกสุมพิสัย	44140	25	อนุบาล-ประถมศึกษา
วังมัจฉา	64	บ้านผักนอก	นายชาญณรงค์ จรรย์วารากุล	0-4399-4685	หมู่ 13 บ้านผักนอก	ยางน้อย	โกสุมพิสัย	44140	11	อนุบาล-ประถมศึกษา
วังมัจฉา	65	บ้านโนนนกหอ	นายพิทักษ์พงษ์ ไสพิ้ง	0-4375-0100	หมู่ 7 บ้านโนนนกหอ	ยางน้อย	โกสุมพิสัย	44140	8	อนุบาล-ประถมศึกษา
วังมัจฉา	66	บ้านยางน้อย	นายประยงค์ ศรีทรัพย์	0-43-998193	หมู่ 2 บ้านยางน้อย	ยางน้อย	โกสุมพิสัย	44140	8	อนุบาล-ประถมศึกษา
วังมัจฉา	67	บ้านป่าเป้า	นางจิรพันธ์ แก้วจันทา	0-4375-0024	หมู่ 10 บ้านป่าเป้า	ยางน้อย	โกสุมพิสัย	44140	7	อนุบาล-ประถมศึกษา
วังมัจฉา	68	บ้านยางใหญ่	นายมานิต ถินจันดา	0-4376-1794	หมู่ 5 บ้านยางใหญ่	ยางน้อย	โกสุมพิสัย	44140	4	อนุบาล-ประถมศึกษา
วังมัจฉา	69	บ้านห้วยม่วง	นายบวร ผ่องขำ	0-4375-0035	หมู่ 13 บ้านห้วยม่วง	แห่ใต้	โกสุมพิสัย	44140	14	อนุบาล-ประถมศึกษา
วังมัจฉา	70	บ้านแห่บริหารวิทย	นายธนวัฒน์ เทียงภักดิ์	0-4376-1807	หมู่ 1 บ้านแห่ใต้	แห่ใต้	โกสุมพิสัย	44140	10	อนุบาล-มัธยมศึกษาตอนต้น
วังมัจฉา	71	บ้านดอนสันติ	นายสุรสิทธิ์ มีทราวงค์	0-43643538	หมู่ 12 บ้านสันติสุข	แห่ใต้	โกสุมพิสัย	44140	13	อนุบาล-ประถมศึกษา
วังมัจฉา	72	บ้านโพนทอง	นายวัชชัย ดวงลิตี	0-4372-4147	หมู่ 6 บ้านโพนทอง	แห่ใต้	โกสุมพิสัย	44140	9	อนุบาล-ประถมศึกษา
วังมัจฉา	73	บ้านโนนคัศเค้าคุดกอก	นายนิคม ชุมเชิงกาญจน์	0-4375-0036	หมู่ 19 บ้านโนนสะอาดนาแค	แห่ใต้	โกสุมพิสัย	44140	13	อนุบาล-ประถมศึกษา
วังมัจฉา	74	บ้านป่าปอ	นายสุทัศน์ พิณรัตน์	0-4375-0115	หมู่ 9 บ้านคุดปอ	แห่ใต้	โกสุมพิสัย	44140	9	อนุบาล-ประถมศึกษา

## อำเภอเชียงยืน



มีโรงเรียนในเขตบริการ	38	โรง
ให้บริการ	1	เทศบาล
	8	ตำบล
	116	หมู่บ้าน

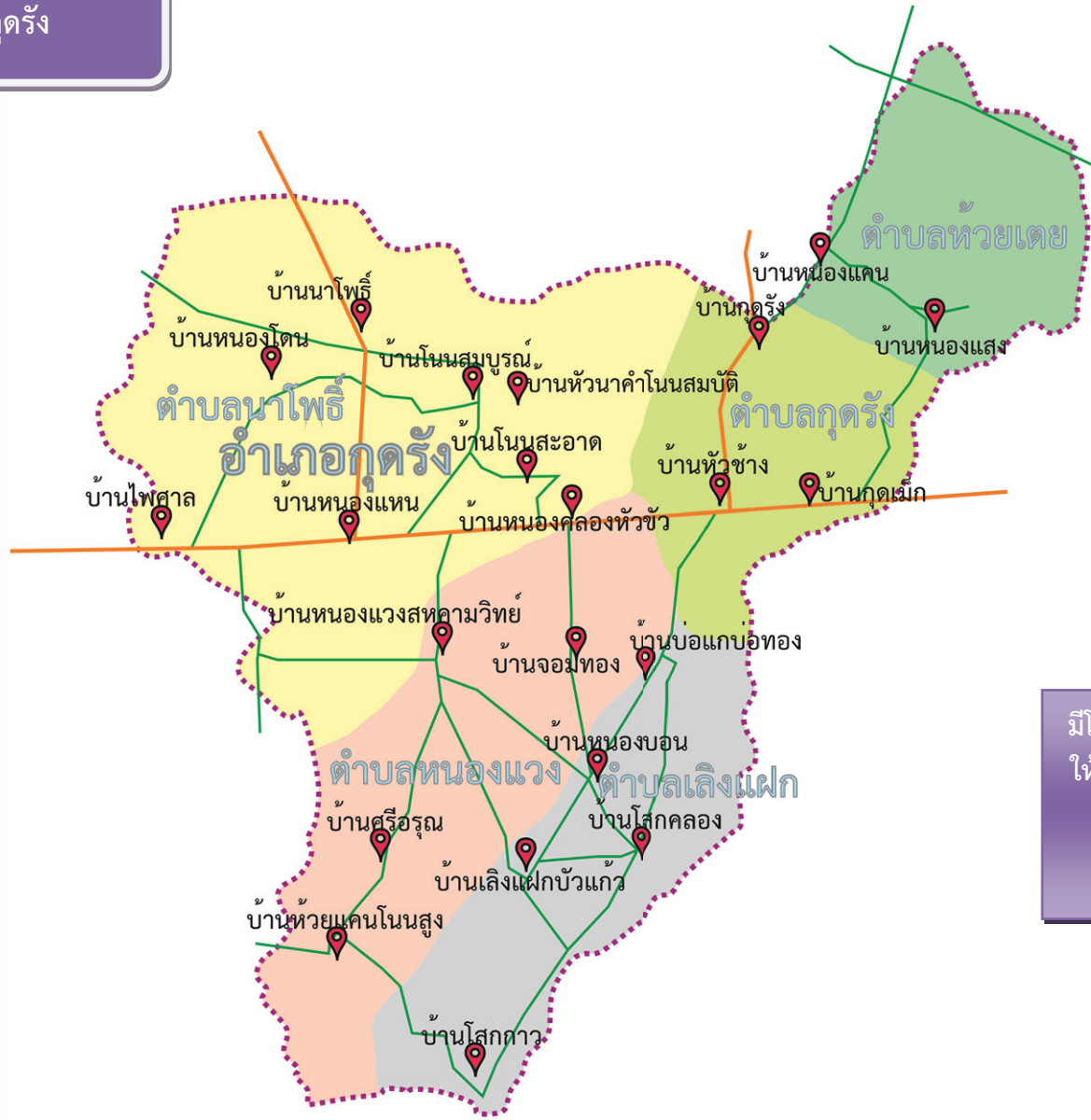
รูปภาพที่ 2 แผนที่แสดงที่ตั้งโรงเรียนในเขตอำเภอเชียงยืน

ตารางที่ 2 ข้อมูลพื้นฐานโรงเรียนในเขตอำเภอเชียงยืน

เครือข่ายศูนย์พัฒนาคุณภาพ กศ.	ที่	โรงเรียน	ผู้บริหารสถานศึกษา	โทรศัพท์	ที่ตั้ง				ระยะทางถึงเขตพื้นที่ (กม.)	ประเภทการศึกษา
					หมู่บ้าน	ตำบล	อำเภอ	รหัส ปณ.		
เชียงยืนเสือเผ่า	75	บ้านโนนจั่ว	นายสมปอง โทธิบัณฑิต	0-4375-0194	หมู่ 2 บ้านโนนจั่ว	เชียงยืน	เชียงยืน	44160	28	อนุบาล-ประถมศึกษา
เชียงยืนเสือเผ่า	76	ศิริราษฎร์หมากหญ้า	นายปรีดาพจน์ โลโท	043-781425	หมู่ 1 บ้านหมากหญ้า	เชียงยืน	เชียงยืน	44160	23.1	อนุบาล-ประถมศึกษา
เชียงยืนเสือเผ่า	77	บ้านหนองมะเ้า	นายพัฒนชัย มูลมณี	0-4376-6778	หมู่ 7 บ้านหนองมะเ้า	เชียงยืน	เชียงยืน	44160	35	อนุบาล-ประถมศึกษา
เชียงยืนเสือเผ่า	78	บ้านหนองแวง	นายสมหมาย ชุมพล	-	หมู่ 9 บ้านหนองแวง	เชียงยืน	เชียงยืน	44160	28	อนุบาล-ประถมศึกษา
เชียงยืนเสือเผ่า	79	บ้านเชียงยืน	นายจักรพล แสนเมือง	0-4378-1291	หมู่ 3 บ้านเชียงยืน	เชียงยืน	เชียงยืน	44160	22	อนุบาล-มัธยมศึกษาตอนต้น
เชียงยืนเสือเผ่า	80	บ้านสร้างแก้ว	นายสนัย เลขกลาง	0-4378-1310	หมู่ 8 บ้านสร้างแก้ว	เชียงยืน	เชียงยืน	44160	22	อนุบาล-ประถมศึกษา
เชียงยืนเสือเผ่า	81	บ้านโคกสูง	นายทองอ่อน ปัดถาวร	0-4378-1092	หมู่ 14 บ้านโคกสูง	เชียงยืน	เชียงยืน	44160	43	อนุบาล-ประถมศึกษา
เชียงยืนเสือเผ่า	82	บ้านโนนศรีสวัสดิ์โนนสวรรค์	นายธนวัฒน์ โคตรศรี	0-4398-7077	หมู่ 5 บ้านโนนสวรรค์	เสือเผ่า	เชียงยืน	44160	28	อนุบาล-ประถมศึกษา
เชียงยืนเสือเผ่า	83	บ้านเสือเผ่าหนองเรือวิทยา	นายถวิล แยกดี	0-4398-8106	หมู่ 15 บ้านเสือเผ่า	เสือเผ่า	เชียงยืน	44160	32	อนุบาล-ประถมศึกษา
เชียงยืนเสือเผ่า	84	บ้านจานโนนสูง	นายสุภาพ จอมทอง	0-4398-7078	หมู่ 4 บ้านโนนสูง	เสือเผ่า	เชียงยืน	44160	28	อนุบาล-มัธยมศึกษาตอนต้น
เชียงยืนเสือเผ่า	85	บ้านท่ากระเสริม	นายมาศพล ประทุมแพง	0-4375-0040	หมู่ 3 บ้านท่ากระเสริม	เสือเผ่า	เชียงยืน	44160	35	อนุบาล-ประถมศึกษา
เชียงยืนเสือเผ่า	86	บ้านโคกข่า	นายชำนาญ ทุมทุมมา	0-4375-0039	หมู่ 2 บ้านโคกข่า	เสือเผ่า	เชียงยืน	44160	33	อนุบาล-ประถมศึกษา
เชียงยืนเสือเผ่า	87	บ้านเชิงมิตรภาพที่ 139	นายทะเลี กองสำลี	43988189	หมู่ 7 บ้านเชิง	เสือเผ่า	เชียงยืน	44160	30	อนุบาล-ประถมศึกษา
กู่ทอง	88	บ้านขามเปี้ย	นายสุพจน์ ทิบบแก้ว	0-4398-8034	หมู่ 3 บ้านขามเปี้ย	กู่ทอง	เชียงยืน	44160	36	อนุบาล-มัธยมศึกษาตอนต้น
กู่ทอง	89	บ้านกู่ทอง	นายสุรชัย ถาไชยลา	0-4375-0192	หมู่ 1 บ้านกู่ทอง	กู่ทอง	เชียงยืน	44160	40	อนุบาล-ประถมศึกษา
กู่ทอง	90	บ้านเมืองเพ็ง	-	0-4375-0146	หมู่ 15 บ้านเมืองเพ็ง	กู่ทอง	เชียงยืน	44160	42	อนุบาล-ประถมศึกษา
กู่ทอง	91	บ้านโจดบัวบาน	นายวงเดือน จันละคร	0818724311	หมู่ 8 บ้านบัวบาน	กู่ทอง	เชียงยืน	44160	40	อนุบาล-ประถมศึกษา
กู่ทอง	92	บ้านหนองมันปลา	นายสุทธิศักดิ์ มาตรา	0-4375-0147	หมู่ 7 บ้านหนองมันปลา	กู่ทอง	เชียงยืน	44160	25	อนุบาล-ประถมศึกษา
กู่ทอง	93	บ้านหนองขาด	นายจรงค์ษ์ ภูครองพลอย	0-4375-0147	หมู่ 6 บ้านหนองขาด	กู่ทอง	เชียงยืน	44160	45	อนุบาล-ประถมศึกษา
กู่ทอง	94	บ้านหนองบุญชู	นายมานพ สมภูมิ	0-4376-9782	หมู่ 17 บ้านหนองบุญชู	กู่ทอง	เชียงยืน	44160	45	อนุบาล-ประถมศึกษา
กู่ทอง	95	บ้านแบก (แบกสมบุรณ์วิทย)	นายถวิล สายสิม	0-4398-6063	หมู่ 1 บ้านแบก	นาทอง	เชียงยืน	44160	28	อนุบาล-ประถมศึกษา
กู่ทอง	96	บ้านทัพม้าดอนหันแวงวิทยา	นายบันเทิง พลทองสถิตย์	0-4398-6026	หมู่ 10 บ้านดอนหัน	นาทอง	เชียงยืน	44160	40	อนุบาล-มัธยมศึกษาตอนต้น
กู่ทอง	97	บ้านนาทอง	นายรุ่งนริญ พุทธิเสน	0-4375-0116	หมู่ 3 บ้านนาทอง	นาทอง	เชียงยืน	44160	30	อนุบาล-ประถมศึกษา
กู่ทอง	98	บ้านหนองเดิน	-	0-4375-0117	หมู่ 7 บ้านหนองเดิน	เหล่าบัวบาน	เชียงยืน	44160	35	อนุบาล-ประถมศึกษา
กู่ทอง	99	บ้านเหล่าหนองบัวดอนโพธิ์	นายฉัตรชนก มุนติเก	0-4398-8652	หมู่ 8 บ้านหนองบัว	เหล่าบัวบาน	เชียงยืน	44160	50	อนุบาล-ประถมศึกษา
กู่ทอง	100	บ้านหนองลำม	นายศุภทัต ทุมรินทร์	0-4398-6126	หมู่ 6 บ้านหนองลำม	เหล่าบัวบาน	เชียงยืน	44160	25	อนุบาล-ประถมศึกษา

เครือข่ายศูนย์พัฒนา คุณภาพ กศ.	ที่	โรงเรียน	ผู้บริหารสถานศึกษา	โทรศัพท์	ที่ตั้ง				ระยะทาง ถึงเขตพื้นที่ (กม.)	ประเภทการศึกษา
					หมู่บ้าน	ตำบล	อำเภอ	รหัส ปณ.		
หนองโพนเงิน	101	บ้านแฝกโนนสำราญ	นายนพดล ทศนภักดิ์	0-4376-9746	หมู่ 6 บ้านแฝก	ดอนเงิน	เขียงยืน	44160	27	อนุบาล-ประถมศึกษา
หนองโพนเงิน	102	บ้านค้อ	นายกฤษดา บุญญาสถิตย์	0-4370-6152	หมู่ 8 บ้านค้อ	ดอนเงิน	เขียงยืน	44160	26	อนุบาล-ประถมศึกษา
หนองโพนเงิน	103	บ้านสะอาดดอนเงิน	-	0-4376-9781	หมู่ 7 บ้านสะอาด	ดอนเงิน	เขียงยืน	44160	34	อนุบาล-ประถมศึกษา
หนองโพนเงิน	104	บ้านผำ	นายจำลอง อุปนันท์	0-4375-0196	หมู่ 14 บ้านผำสามัคคี	ดอนเงิน	เขียงยืน	44160	31	อนุบาล-ประถมศึกษา
หนองโพนเงิน	105	จินดาอารมณ	-	-	หมู่ 3 บ้านหนองแวง	ดอนเงิน	เขียงยืน	44160	26	อนุบาล-ประถมศึกษา
หนองโพนเงิน	106	บ้านหนองซอน	นายเกษม จันสามารถ	0-4375-2004	หมู่ 3 บ้านหนองซอน	หนองซอน	เขียงยืน	44160	18	อนุบาล-มัธยมศึกษาตอนต้น
หนองโพนเงิน	107	บ้านสีดาสระแก้ว	นายพันธุ์ระวี เนื่องโพธิ์	0-4375-2079	หมู่ 4 บ้านสีดา	โพนทอง	เขียงยืน	44160	29.9	อนุบาล-ประถมศึกษา
หนองโพนเงิน	108	บ้านหนองไผ่	นางวราภรณ์ ระเบาเลิศ	0-4375-2079	หมู่ 6 บ้านหนองไผ่	โพนทอง	เขียงยืน	44160	35	อนุบาล-ประถมศึกษา
หนองโพนเงิน	109	บ้านโพน	นายเกียรติศักดิ์ สีแสง	0-4375-2078	หมู่ 1 บ้านโพน	โพนทอง	เขียงยืน	44160	28	อนุบาล-มัธยมศึกษาตอนต้น
หนองโพนเงิน	110	บ้านหนองคู (หนองคูวิทยาคาร)	นายดาวรุ่ง คำบุญ	0-4378-1400	หมู่ 7 บ้านหนองคู	โพนทอง	เขียงยืน	44160	25	อนุบาล-ประถมศึกษา
หนองโพนเงิน	111	บ้านชีหนองจิก	นายสุทิน วงศ์ประพันธ์	0-4375-0193	หมู่ 6 บ้านชี	หนองซอน	เขียงยืน	44160	17	อนุบาล-ประถมศึกษา
หนองโพนเงิน	112	ไทยรัฐวิทยา 17 (บ้านมะโม)	นายสมชัย บุญลวด	043-752076	หมู่ 14 บ้านมะโมใต้	หนองซอน	เขียงยืน	44160	22.4	อนุบาล-ประถมศึกษา

อำเภอกุตุรงค์



มีโรงเรียนในเขตบริการ	23	โรง
ให้บริการ	1	เทศบาล
	5	ตำบล
	85	หมู่บ้าน

รูปภาพที่ 3 แผนที่แสดงที่ตั้งโรงเรียนในเขตอำเภอกุตุรงค์

ตารางที่ 3 ข้อมูลพื้นฐานโรงเรียนในเขตอำเภอกุตุรัง

เครือข่ายศูนย์พัฒนาคุณภาพ กศ.	ที่	โรงเรียน	ผู้บริหารสถานศึกษา	โทรศัพท์	ที่ตั้ง				ระยะทางถึงเขตพื้นที่ (กม.)	ประเภทการศึกษา
					หมู่บ้าน	ตำบล	อำเภอ	รหัส ปณ.		
สร้อยดอกหมาก	125	บ้านกุตุรัง	นายวิชัย สมีแจ่ม	0-4376-1667	หมู่ 7 บ้านดอนโมง	กุตุรัง	กุตุรัง	44130	20	อนุบาล-ประถมศึกษา
สร้อยดอกหมาก	126	บ้านกุตุเม็ก	นายบุญสงค์ แสงดาว	0892776254	หมู่ 8 บ้านกุตุเม็ก	กุตุรัง	กุตุรัง	44130	28	อนุบาล-ประถมศึกษา
สร้อยดอกหมาก	127	บ้านหัวช้าง	นายจำเริญ เพชรทอง	0-4372-8188	หมู่ 4 บ้านหัวช้าง	กุตุรัง	กุตุรัง	44130	25	อนุบาล-ประถมศึกษา
สร้อยดอกหมาก	128	บ้านหนองคลองหัวขัว	นางรัตนา ยศกำธร	-	หมู่ 9 บ้านหัวขัว	กุตุรัง	กุตุรัง	44130	25	อนุบาล-ประถมศึกษา
สร้อยดอกหมาก	129	บ้านเลิงแฝกบัวแก้ว	นายสุบิน ภูน้ำใส	0-4372-4186	หมู่ 13 บ้านเลิงแฝก	เลิงแฝก	กุตุรัง	44130	35	อนุบาล-ประถมศึกษา
สร้อยดอกหมาก	130	บ้านบ่อแกบ่ทอง	นายชยานนท์ มูลพิมพ์	0868579654	หมู่ 4 บ้านบ่อแก	เลิงแฝก	กุตุรัง	44130	29.4	อนุบาล-ประถมศึกษา
สร้อยดอกหมาก	131	บ้านโสกคลอง	นายสุจิต ศรีธรรมากร	0-4373-7453	หมู่ 12 บ้านโสกคลอง	เลิงแฝก	กุตุรัง	44130	35	อนุบาล-ประถมศึกษา
สร้อยดอกหมาก	132	บ้านหนองบอน	นายดาวเหนือ บุรีมาศ	0895703043	หมู่ 15 บ้านพรสวรรค์	เลิงแฝก	กุตุรัง	44130	35	อนุบาล-ประถมศึกษา
สร้อยดอกหมาก	133	บ้านโสกขาว	นางไพลดา อวิรุทธพาศิษย์	0-4375-0000	หมู่ 11 บ้านดาวเรือง	เลิงแฝก	กุตุรัง	44130	48	อนุบาล-ประถมศึกษา
สร้อยดอกหมาก	134	บ้านหนองแคนโนนงามโชคชัย	-	089-5775358	หมู่ 9 บ้านโนนงาม	ห้วยเตย	กุตุรัง	44130	21	อนุบาล-ประถมศึกษา
สร้อยดอกหมาก	135	บ้านสำโรงหัวนาโนนจันทร์หอม	นายสมเกียรติ บุรภักดิ์	0-4373-1183	หมู่ 6 บ้านสำโรง	ห้วยเตย	กุตุรัง	44130	13	อนุบาล-ประถมศึกษา
สร้อยดอกหมาก	136	บ้านหนองแสง	นางกาญจนา ศรีพระนาม	0-4398-5027	หมู่ 13 บ้านหนองแสง	ห้วยเตย	กุตุรัง	44130	30	อนุบาล-มัธยมศึกษาตอนต้น
นาโพธิ์หนองแวง	137	บ้านหนองแหน	นายสังคม รัตน์รองใต้	0-4373-7458	หมู่ 12 บ้านพัฒนา	นาโพธิ์	กุตุรัง	44130	45	อนุบาล-ประถมศึกษา
นาโพธิ์หนองแวง	138	บ้านไพศาล (ลิ้นยออุทิศ)	นายฉลอง คำภูเงิน	0-4373-7461	หมู่ 5 บ้านไพศาล	นาโพธิ์	กุตุรัง	44130	50	อนุบาล-ประถมศึกษา
นาโพธิ์หนองแวง	139	บ้านนาโพธิ์	นายโกวิท ภูโอบ	0-4398-5223	หมู่ 1 บ้านนาโพธิ์	นาโพธิ์	กุตุรัง	44130	48	อนุบาล-ประถมศึกษา
นาโพธิ์หนองแวง	140	บ้านหนองโดน	นายวิฑูรย์ ยศกำธร	0-4398-5244	หมู่ 15 บ้านธรรมพัฒนา	นาโพธิ์	กุตุรัง	44130	45	อนุบาล-ประถมศึกษา
นาโพธิ์หนองแวง	141	บ้านโนนสมบุรณ์	นายอิทธิพล อนุฤทธิ์	-	หมู่ 6 บ้านโนนสมบุรณ์	นาโพธิ์	กุตุรัง	44130	40	อนุบาล-ประถมศึกษา
นาโพธิ์หนองแวง	142	บ้านหัวนาคำโนนสมบัติ	นางเพ็ญศรี กองเกิด	-	หมู่ 8 บ้านหัวนาคำ	นาโพธิ์	กุตุรัง	44130	33	อนุบาล-ประถมศึกษา
นาโพธิ์หนองแวง	143	บ้านโนนสะอาด	นายบุญยฤทธิ์ มิทราวังค์	-	หมู่ 9 บ้านโนนสะอาด	นาโพธิ์	กุตุรัง	44130	37	อนุบาล-ประถมศึกษา
นาโพธิ์หนองแวง	144	บ้านศรีอรุณ	-	0-4372-4448	หมู่ 3 บ้านศรีอรุณ	หนองแวง	กุตุรัง	44130	50	อนุบาล-ประถมศึกษา
นาโพธิ์หนองแวง	145	บ้านห้วยแคนโนนสูง	นายอัศวิน ภูครองตา	-	หมู่ 12 บ้านโนนสมบุรณ์	หนองแวง	กุตุรัง	44130	46	อนุบาล-มัธยมศึกษาตอนต้น
นาโพธิ์หนองแวง	146	บ้านหนองแวงสหคามวิทย์	นายกิตติรัชต์ พรไตร	0-4373-7452	หมู่ 1 บ้านหนองแวง	หนองแวง	กุตุรัง	44130	30	อนุบาล-มัธยมศึกษาตอนต้น
นาโพธิ์หนองแวง	147	บ้านจอมทอง	-	-	หมู่ 8 บ้านจอมทอง	หนองแวง	กุตุรัง	44130	33	อนุบาล-ประถมศึกษา

อำเภอชื่นชม



มีโรงเรียนในเขตบริการ	12	โรง
ให้บริการ	1	เทศบาล
	4	ตำบล
	47	หมู่บ้าน



รูปภาพที่ 4 แผนที่แสดงที่ตั้งโรงเรียนในเขตอำเภอชื่นชม

ตารางที่ 4 ข้อมูลพื้นฐานโรงเรียนในเขตอำเภอชื่นชม และโรงเรียนสังกัดสำนักงานส่งเสริมการศึกษาเอกชน

เครือข่ายศูนย์พัฒนาคุณภาพ กศ.	ที่	โรงเรียน	ผู้บริหารสถานศึกษา	โทรศัพท์	ที่ตั้ง				ระยะทาง ถึงเขตพื้นที่ (กม.)	ประเภทการศึกษา
					หมู่บ้าน	ตำบล	อำเภอ	รหัส ปณ.		
ชื่นชม	113	ชุมชนบ้านกุดปลาตุก	นายสำราญ บุตรคำโชติ	0-4375-1180	หมู่ 2 บ้านกุดปลาตุก	กุดปลาตุก	ชื่นชม	44160	45	อนุบาล-มัธยมศึกษาตอนต้น
ชื่นชม	114	บ้านโนนทัน	นายธวัชชัย โสมาสวน	0-4375-0003	หมู่ 8 บ้านโนนทัน	กุดปลาตุก	ชื่นชม	44160	72	อนุบาล-ประถมศึกษา
ชื่นชม	115	ดอนสวรรค์หนองงูไต้วิทยา	นายพิศิษฐ์ แสงสุพิน	0-4375-0004	หมู่ 7 บ้านดอนสวรรค์	กุดปลาตุก	ชื่นชม	44160	52	อนุบาล-ประถมศึกษา
ชื่นชม	116	บ้านหนองนาไร่เดียว	นางผอบทอง คำชาย	0-4375-0002	หมู่ 6 บ้านหนองนาไร่เดียว	กุดปลาตุก	ชื่นชม	44160	55	อนุบาล-มัธยมศึกษาตอนต้น
ชื่นชม	117	บ้านโคกกลางน้ำจันจอมศรี	นายสุรียา ทองบุญมา	0-4375-0005	หมู่ 7 บ้านโคกกลาง	ชื่นชม	ชื่นชม	44160	60	อนุบาล-ประถมศึกษา
ชื่นชม	118	อนุบาลชื่นชม	นายนิกร วงศ์ช่าง	0-4375-1207	หมู่ 10 บ้านชื่นชม	ชื่นชม	ชื่นชม	44160	40	อนุบาล-ประถมศึกษา
ชื่นชม	119	บ้านผือ	นายชิตสกร พิกุลทอง	0-43756005	หมู่ 7 บ้านผือ	หนองงู	ชื่นชม	44160	37	อนุบาล-ประถมศึกษา
ชื่นชม	120	บ้านหนองงู	นายวิฑูรย์ กันทำ	0-43706114	หมู่ 4 บ้านหนองงู	หนองงู	ชื่นชม	44160	35	อนุบาล-มัธยมศึกษาตอนต้น
ชื่นชม	121	บ้านกุดจอก	-	0833587441	หมู่ 1 บ้านกุดจอก	ชื่นชม	ชื่นชม	44160	50	อนุบาล-ประถมศึกษา
ชื่นชม	122	กระบกภาวิทยาคาร	นายประสาน เพียรสร้างสรรค์	0-4398-6581-2	หมู่ 7 บ้านกระบก	เหล่าดอกไม้	ชื่นชม	44160	30	อนุบาล-มัธยมศึกษาตอนต้น
ชื่นชม	123	บ้านผักแว่น	นายเกียรติคุณ พุฒลา	0-4372-3772	หมู่ 3 บ้านผักแว่น	เหล่าดอกไม้	ชื่นชม	44160	33	อนุบาล-ประถมศึกษา
ชื่นชม	124	บ้านส้มกบ	นายทองพูล ภูสิม	0-4375-0103	หมู่ 2 บ้านส้มกบ	เหล่าดอกไม้	ชื่นชม	44160		อนุบาล-ประถมศึกษา
ส่งเสริมการศึกษาเอกชน	148	มัธยมวัดกลาง	พระครูพิสัย สารคุณ	043761579	หมู่ 1 คุ่มกลาง	หัวขวาง	โกสุมพิสัย	44140	3.3	อนุบาล-ประถมศึกษา
ส่งเสริมการศึกษาเอกชน	149	วัดกลางโกสุม	นายศักดิ์สิทธิ์ เกษวงษา	043762311	หมู่ 21	หัวขวาง	โกสุมพิสัย	44140	3	อนุบาล-ประถมศึกษา
ส่งเสริมการศึกษาเอกชน	150	อนุบาลสายรุ้ง	นายวิฑูรย์ วัชชัย	043761256	หมู่ 1 คุ่มกลาง	หัวขวาง	โกสุมพิสัย	44140	2.9	อนุบาล-ประถมศึกษา
ส่งเสริมการศึกษาเอกชน	151	อนุบาลพิสมัย	นางทรงลักษณ์ ภาภูตานนท์	043761275	หมู่ 1 คุ่มสังข์	หัวขวาง	โกสุมพิสัย	44140	2.7	อนุบาล-ประถมศึกษา
ส่งเสริมการศึกษาเอกชน	152	อนุบาลจอนวิทยากุล	นายเชียงชาญ แสงยศ	043781270	-	เซียงยี่น	เซียงยี่น	44160	20	อนุบาล-ประถมศึกษา
ส่งเสริมการศึกษาเอกชน	153	อนุบาลเกียรติขจร	นางสาววรินทร์ ภายขุนทด	043781293	-	เซียงยี่น	เซียงยี่น	44160	21	อนุบาล-ประถมศึกษา
ส่งเสริมการศึกษาเอกชน	154	จอนวิทยากุล	นางอาภรณ์ แสงยศ	043781270	-	เซียงยี่น	เซียงยี่น	44160	20	อนุบาล-ประถมศึกษา
ส่งเสริมการศึกษาเอกชน	155	เกียรติขจรวิทยา	นายเกียรติขจร ชัยอมฤต	043781666	-	เซียงยี่น	เซียงยี่น	44160	20	อนุบาล-ประถมศึกษา
ส่งเสริมการศึกษาเอกชน	156	จันทนภาคศึกษา	นางสาวจันทนภา แสงวงการ	043781947	-	กู่ทอง	เซียงยี่น	44160	34.4	อนุบาล-ประถมศึกษา
ส่งเสริมการศึกษาเอกชน	157	เทคโนโลยีเซียงยี่น	นายประสิทธิ์ สวัสดิ์ผล	-	-	เซียงยี่น	เซียงยี่น	44160	23	อนุบาล-ประถมศึกษา
ส่งเสริมการศึกษาเอกชน	158	ณัฐชาวดี	นายประสิทธิ์ หลอดคำ	0892749166	บ้านหนองนาไร่เดียว	กุดปลาตุก	ชื่นชม	44160	55	อนุบาล-ประถมศึกษา

## ส่วนที่ 2 ข้อมูลโรงเรียน

สรุปข้อมูลโรงเรียนในเขตพื้นที่การศึกษา

ตารางที่ 5 สรุปจำนวนโรงเรียนในเขตพื้นที่การศึกษา

ที่	อำเภอ	จำนวนโรงเรียน									หมายเหตุ
		สังกัด สพฐ.	ร.ร. ในฝัน	ร.ร. ดีศรี ตำบล	ร.ร. world class	ขนาดเล็ก	ขนาดกลาง	ขนาดใหญ่	ขยายโอกาส	สังกัด เอกชน	
1	โกสุมพิสัย	74	3	14	-	50	19	5	16	4	
2	เขียงยืน	38	2	6	-	24	13	1	7	6	
3	กุฉีกรัง	23	1	5	1*	13	10	-	4	-	*บ้านหนองแสง
4	ชื่นชม	12	2	3	-	7	4	1	4	1	
รวม		147	8	28	1	94	46	7	31	11	

หมายเหตุ โรงเรียนขนาดเล็ก หมายถึง จำนวนนักเรียนตั้งแต่ 1 - 120 คน

โรงเรียนขนาดกลาง หมายถึง จำนวนนักเรียนตั้งแต่ 121 - 300 คน

โรงเรียนขนาดใหญ่ หมายถึง จำนวนนักเรียนตั้งแต่ 301 คนขึ้นไป

ตารางที่ 6 จำนวนโรงเรียนแยกตามชั้นที่เปิดสอน(เฉพาะในสังกัด สพฐ.)

ที่	อำเภอ	จำนวนโรงเรียน				หมายเหตุ
		เปิดสอนชั้น อ.1-ป.6	เปิดสอนชั้น ป.1-ป.6	เปิดสอนชั้น อ.1-ม.3	เปิดสอนชั้น ป.1-ม.3	
1	โกสุมพิสัย	55	3	15	1*	*ร.ร. ค่อนกลางนุกุลวิทย์
2	เขียงยืน	31	0	7	0	
3	กุฉีกรัง	19	0	4	0	
4	ชื่นชม	8	0	4	0	
รวม		113	3	30	1	

## โรงเรียนในฝัน ปีการศึกษา 2556 จำนวน 8 โรงเรียน

รุ่นที่	อำเภอ	โรงเรียน	จำนวนนักเรียน	ผู้บริหาร
1	ชื่นชม	ชุมชนบ้านกุดปลาตุก	393	นายสำราญ บุตรคำโชติ
2	เชียงยืน	บ้านจานโนนสูง	208	นายสุวาท จอมทอง
2	โกสุมพิสัย	ศรีโกสุมวิทยามีตรภาพที่ 209	1,559	นายศรศักดิ์ หล่มศรี
3	โกสุมพิสัย	บ้านกอกหนองผือ	203	นายสำเร็จ รักษาเคน

รุ่นที่	อำเภอ	โรงเรียน	จำนวนนักเรียน	ผู้บริหาร
3	โกสุมพิสัย	บ้านวังยาววิทยายน	330	นายนิคม ไวบรรเทา
3	เชียงยืน	บ้านหนองซอน	277	นายเกษม จันสามารถ
3	กุดรัง	กระบาศวิทยาคาร	252	นายประสาน เพียรสร้างสรรค์
3	ชื่นชม	ห้วยแคนโนนสูง	203	นายอัศวิน ภูครองตา

## โรงเรียนยกระดับคุณภาพสู่มาตรฐานสากล (World Class) ปีการศึกษา 2556 จำนวน 1 โรงเรียน

ที่	อำเภอ	โรงเรียน	จำนวนนักเรียน	ผู้บริหาร
1	กุดรัง	บ้านหนองแสง	283	นางกาญจนา ศรีพระนาม

## โรงเรียนดีศรีตำบล จำนวน 28 โรงเรียน

ที่	ปีงบประมาณ	โรงเรียน	ตำบล	อำเภอ	ระดับ	นร.
1	2553	บ้านโพน	โพนทอง	เชียงยืน	ขยายโอกาส	268
2	2554	บ้านเลิงแฝกบัวแก้ว	กุดรัง	เลิงแฝก	ประถม	183
3	2554	บ้านหนองกุง	หนองกุง	ชื่นชม	ขยายโอกาส	161
4	2554	บ้านวังโพน	เขวาไร่	โกสุมพิสัย	ขยายโอกาส	368
5	2554	บ้านผำ	ดอนเงิน	เชียงยืน	ประถม	143
6	2555	บ้านหนองแวงสหคามวิทย	หนองแวง	กุดรัง	ขยายโอกาส	173
7	2555	ดอนสวรรค์หนองกุงใต้วิทยา	กุดปลาตุก	ชื่นชม	ประถม	81
8	2555	ดอนกลางนุกุลวิทย	ดอนกลาง	โกสุมพิสัย	ขยายโอกาส	164
9	2555	บ้านขามเขี้ย	กู่ทอง	เชียงยืน	ขยายโอกาส	222
10	2556	บ้านสำโรงห้วยนาโนนจันทร์หอม	ห้วยเตย	กุดรัง	ขยายโอกาส	153

ที่	ปีงบประมาณ	โรงเรียน	ตำบล	อำเภอ	ระดับ	นร.
11	2556	บ้านโคกกลางน้ำจันจอมศรี	ชื่นชม	ชื่นชม	ประถม	94
12	2556	หินแห่เสริมศิลป์	วังยาว	โกสุมพิสัย	ประถม	193
13	2556	บ้านทัพม้าดอนหันแวงวิทยา	นาทอง	เชียงยืน	ขยายโอกาส	168
14	2557	บ้านกุดรัง	กุดรัง	กุดรัง	ประถม	94
15	2557	บ้านหนองแทน	นาโพธิ์	กุดรัง	ประถม	211
16	2557	บ้านหนองกุงวันดีประชาสรรค์	แก้งแก	โกสุมพิสัย	ขยายโอกาส	157
17	2557	บ้านเขื่อน (เขื่อนศึกษาการ)	เขื่อน	โกสุมพิสัย	ประถม	115
18	2557	บ้านแพงหนองเหนือ	แพง	โกสุมพิสัย	ขยายโอกาส	349
19	2557	ชุมชนโพนงามโพนสว่าง	โพนงาม	โกสุมพิสัย	ประถม	270
20	2557	บ้านเลิงใต้	เลิงใต้	โกสุมพิสัย	ประถม	125

## โรงเรียนดีศรีตำบล (ต่อ)

ที่	ปีงบประมาณ	โรงเรียน	ตำบล	อำเภอ	ระดับ	นร.
21	2557	หนองกุศลสถานน้ำเที่ยงวิทยากร	หนองกุศลสวรรค์	โกสุมพิสัย	ขยายโอกาส	315
22	2557	บ้านหนองบอนหัวหนองเหล่ายาว	หนองบอน	โกสุมพิสัย	ขยายโอกาส	204
23	2557	บ้านทันตูเหนือ	หนองเหล็ก	โกสุมพิสัย	ประถม	134
24	2557	บ้านดอนกลอยหนองยาง	หัวขวาง	โกสุมพิสัย	ขยายโอกาส	240
25	2557	บ้านแห่บริหารวิทย	แห่ใต้	โกสุมพิสัย	ประถม	147
26	2557	บ้านโคกสูง	เซียงยี่น	เซียงยี่น	ขยายโอกาส	126
27	2557	บ้านเข็งมิตรภาพที่ 139	เสื่อเฒ่า	เซียงยี่น	ขยายโอกาส	126
28	2557	บ้านเหล่าหนองบัวดอนโพธิ์	เหล่าบัวบาน	เซียงยี่น	ขยายโอกาส	90

## โรงเรียนขนาดใหญ่ (นักเรียน 301 ขึ้นไป)จำนวน 7 โรงเรียน

ที่	ชื่อโรงเรียน	อำเภอ	ระดับ	จำนวน นร.	ห้องเรียน
1	บ้านวังโพน	โกสุมพิสัย	ขยายโอกาส	368	12
2	บ้านแพงหนองเหนือ	โกสุมพิสัย	ขยายโอกาส	349	11
3	บ้านวังยาววิทยายน	โกสุมพิสัย	ขยายโอกาส	330	16
4	หนองกุศลสถานน้ำเที่ยงวิทยากร	โกสุมพิสัย	ขยายโอกาส	315	15
5	ศรีโกสุมวิทยามิตรภาพที่ 209	โกสุมพิสัย	ประถม	1559	43
6	บ้านเซียงยี่น	เซียงยี่น	ขยายโอกาส	1286	36
7	ชุมชนบ้านกุดปลาตุก	ชื่นชม	ขยายโอกาส	393	16

โรงเรียนขนาดกลาง (นักเรียน 121-300 คน)จำนวน 46 โรงเรียน

ที่	ชื่อโรงเรียน	อำเภอ	นร.	ห้อง
1	บ้านหนองกุ้งวันดีประชาสรรค์	โกสุมพิสัย	157	11
2	บ้านวังกุ้ง	โกสุมพิสัย	122	8
3	ดอนกลางนุกุลวิทย์	โกสุมพิสัย	164	9
4	หนองโกวิทวิทยกิจ	โกสุมพิสัย	167	11
5	บ้านโนนเมืองสองคอน	โกสุมพิสัย	204	8
6	บ้านดอนจำปาตอนสวรรค์	โกสุมพิสัย	200	11
7	บ้านม่วงใหญ่ดอนน้อยวิทยา	โกสุมพิสัย	127	8
8	ชุมชนโพนงามโพนสว่าง	โกสุมพิสัย	270	9
9	บ้านสว่างยางท่าแจ้ง	โกสุมพิสัย	142	8
10	บ้านเลิงใต้	โกสุมพิสัย	125	11
11	หินแท้เสริมศิลป์	โกสุมพิสัย	193	8
12	บ้านหนองบอนหัวหนองเหล่ายาว	โกสุมพิสัย	204	11
13	บ้านกอกหนองผือ	โกสุมพิสัย	203	11
14	บ้านโนนสูงวังขอนจิก	โกสุมพิสัย	171	11
15	บ้านต้นตูเหนือ	โกสุมพิสัย	134	11
16	บ้านสังข์ทอง	โกสุมพิสัย	166	8
17	บ้านดอนกลอยหนองยาง	โกสุมพิสัย	240	11
18	บ้านแห่งบริหารวิทย์	โกสุมพิสัย	147	11
19	บ้านดอนสันติ	โกสุมพิสัย	173	8
20	บ้านขามเปี้ย	เขียงยืน	222	11
21	บ้านโจดบัวบาน	เขียงยืน	156	8
22	บ้านสร้างแก้ว	เขียงยืน	122	8
23	บ้านโคกสูง	เขียงยืน	126	8

ที่	ชื่อโรงเรียน	อำเภอ	นร.	ห้อง
24	บ้านแฝกโนนสำราญ	เขียงยืน	171	11
25	บ้านผ้า	เขียงยืน	143	8
26	บ้านแบก (แบกสมบูรณวิทย์)	เขียงยืน	127	8
27	บ้านทัพม้าดอนหันแวงวิทยา	เขียงยืน	168	11
28	บ้านหนองซอน	เขียงยืน	277	11
29	บ้านโพน	เขียงยืน	268	11
30	บ้านจานโนนสูง	เขียงยืน	208	11
31	บ้านเชิงมิตรภาพที่ 139	เขียงยืน	126	8
32	บ้านหนองคู (หนองคูวิทยาคาร)	เขียงยืน	127	8
33	บ้านหนองคลองหัวขัว	กุดรัง	123	8
34	บ้านหนองแหน	กุดรัง	211	8
35	บ้านนาโพธิ์	กุดรัง	203	8
36	บ้านเลิงแฝกบัวแก้ว	กุดรัง	183	8
37	บ้านโสภคคลอง	กุดรัง	134	8
38	บ้านโสภคขาว	กุดรัง	127	8
39	บ้านห้วยแคนโนนสูง	กุดรัง	203	11
40	บ้านหนองแวงสหคามวิทย์	กุดรัง	173	11
41	บ้านสำโรงหัวนาโนนจันทร์หอม	กุดรัง	153	11
42	บ้านหนองแสง	กุดรัง	283	11
43	บ้านหนองนาไร่เดี่ยว	ชื่นชม	277	11
44	อนุบาลชื่นชม	ชื่นชม	240	9
45	บ้านหนองกุ้ง	ชื่นชม	161	11
46	กระบากวิทยาคาร	ชื่นชม	252	11

โรงเรียนขนาดเล็ก (นักเรียน 1-120 คน) จำนวน 94 โรงเรียน

ที่	โรงเรียน	อำเภอ	นร.	ห้อง
1	บ้านแก่งชิงแสง	โกสุมพิสัย	88	11
2	บ้านหัวขัว	โกสุมพิสัย	33	8
3	บ้านหนองสระพังโนนสะอาด	โกสุมพิสัย	114	8
4	บ้านโนนราชโคกล่าม	โกสุมพิสัย	97	8
5	บ้านเหล่าพ้อหา	โกสุมพิสัย	105	8
6	บ้านโคกกลาง	โกสุมพิสัย	61	8
7	บ้านหนองเขื่อน	โกสุมพิสัย	46	8
8	บ้านเขื่อน (เขื่อนศึกษาการ)	โกสุมพิสัย	115	8
9	บ้านโนนเนา	โกสุมพิสัย	66	6
10	บ้านวังจาน	โกสุมพิสัย	104	6
11	บ้านทิพโส	โกสุมพิสัย	93	6
12	บ้านม่วงน้อย	โกสุมพิสัย	42	8
13	บ้านโนนเมืองประชาสรรค์	โกสุมพิสัย	68	8
14	บ้านหนองบัวเรียน	โกสุมพิสัย	47	8
15	บ้านปลาเต็ดปลาปิดสำโรง	โกสุมพิสัย	98	8
16	บ้านผักหนอก	โกสุมพิสัย	43	8
17	บ้านโนนนกหอ	โกสุมพิสัย	47	8
18	บ้านยางน้อย	โกสุมพิสัย	81	8
19	บ้านป่าเป่า	โกสุมพิสัย	25	8
20	บ้านยางใหญ่	โกสุมพิสัย	78	8
21	บ้านเลิงบัว	โกสุมพิสัย	40	8
22	บ้านหนองหอย	โกสุมพิสัย	63	8
23	บ้านน้ำจ้อย	โกสุมพิสัย	26	7
24	บ้านบะหลวหนองแวง	โกสุมพิสัย	109	8
25	บ้านหญ้าขาว	โกสุมพิสัย	53	8

ที่	โรงเรียน	อำเภอ	นร.	ห้อง
26	บ้านเหล่าโพธิ์	โกสุมพิสัย	54	8
27	บ้านแห่เหนือ	โกสุมพิสัย	97	8
28	บ้านท่าเตื่อ	โกสุมพิสัย	40	8
29	บ้านโนนสัง	โกสุมพิสัย	45	8
30	บ้านหนองปลาเข็ง	โกสุมพิสัย	65	8
31	บ้านหินแท้โนนเมืองน้อย	โกสุมพิสัย	57	8
32	บ้านคุดแพง	โกสุมพิสัย	47	8
33	บ้านคุดเชือก	โกสุมพิสัย	76	8
34	บ้านนาล้อมโคกสว่าง	โกสุมพิสัย	37	8
35	บ้านหมากมายโพธิ์ทอง	โกสุมพิสัย	85	8
36	บ้านหนองเหล็ก	โกสุมพิสัย	78	8
37	บ้านหนองแวงสวนกล้วย	โกสุมพิสัย	104	8
38	บ้านโนนสะอาดหนองหญ้ามาโคกสี	โกสุมพิสัย	81	8
39	บ้านคุดโพธิ์	โกสุมพิสัย	62	8
40	บ้านแก่งโกสุมท่างาม	โกสุมพิสัย	98	8
41	บ้านโชคชัย	โกสุมพิสัย	67	8
42	บ้านศรีสุข	โกสุมพิสัย	61	8
43	บ้านเขวาสะตืออีสาน	โกสุมพิสัย	74	8
44	บ้านแท่นโนนหนองคู	โกสุมพิสัย	90	7
45	บ้านยางสินไชยหนองหาด	โกสุมพิสัย	74	8
46	บ้านเหล่าหนองแคน	โกสุมพิสัย	70	8
47	บ้านห้วยม่วง	โกสุมพิสัย	55	8
48	บ้านโพนทอง	โกสุมพิสัย	25	8

## โรงเรียนขนาดเล็ก (ต่อ)

ที่	โรงเรียน	อำเภอ	นร.	ห้อง
49	บ้านโนนคัคเค้าคุยกอก	โกสุมพิสัย	28	8
50	บ้านป่าปอ	โกสุมพิสัย	13	5
51	บ้านกู่ทอง	เขียงยืน	39	8
52	บ้านเมืองเพ็ง	เขียงยืน	40	8
53	บ้านหนองมันปลา	เขียงยืน	77	8
54	บ้านหนองขาด	เขียงยืน	57	8
55	บ้านหนองบุญชู	เขียงยืน	61	8
56	บ้านโนนงิ้ว	เขียงยืน	115	8
57	ศิริราษฎร์หมากหญ้า	เขียงยืน	95	8
58	บ้านหนองมะเฒ่า	เขียงยืน	34	8
59	บ้านหนองแวง	เขียงยืน	48	8
60	บ้านค้อ	เขียงยืน	61	8
61	บ้านสะอาดดอนเงิน	เขียงยืน	49	8
62	จินดาอารมณ	เขียงยืน	30	8
63	บ้านนาทอง	เขียงยืน	64	8
64	บ้านสีดาสระแก้ว	เขียงยืน	75	8
65	บ้านหนองไผ่	เขียงยืน	41	8
66	บ้านโนนศรีสวัสดิ์โนนสวรรค์	เขียงยืน	82	8
67	บ้านเสือเต่าหนองเรือวิทยา	เขียงยืน	86	8
68	บ้านท่ากระเสริม	เขียงยืน	10	6
69	บ้านโคกข่า	เขียงยืน	46	6
70	บ้านชีหนองจิก	เขียงยืน	37	8

ที่	โรงเรียน	อำเภอ	นร.	ห้อง
71	ไทยรัฐวิทยา 17 (บ้านมะโม)	เขียงยืน	100	8
72	บ้านหนองเต็น	เขียงยืน	46	8
73	บ้านเหล่าหนองบัวดอนโพธิ์	เขียงยืน	90	8
74	บ้านหนองล่ำ	เขียงยืน	80	8
75	บ้านกุดรัง	กุดรัง	94	8
76	บ้านกุดเม็ก	กุดรัง	109	8
77	บ้านหัวช้าง	กุดรัง	116	8
78	บ้านไพศาล (ล้อยอุทิศ)	กุดรัง	40	8
79	บ้านหนองโดน	กุดรัง	120	8
80	บ้านโนนสมบูรณ์	กุดรัง	97	8
81	บ้านหัวนาคำโนนสมบัติ	กุดรัง	91	8
82	บ้านโนนสะอาด	กุดรัง	44	8
83	บ้านบ่อแกบ่อทอง	กุดรัง	64	8
84	บ้านหนองบอน	กุดรัง	119	8
85	บ้านศรีอรุณ	กุดรัง	42	8
86	บ้านจอมทอง	กุดรัง	35	8
87	บ้านหนองแคน	กุดรัง	61	8
88	บ้านโนนพัน	ชื่นชม	27	6
89	ดอนสวรรค์หนองกุงใต้วิทยา	ชื่นชม	81	8
90	บ้านโคกกลางน้ำจันจอมศรี	ชื่นชม	94	8
91	บ้านฝือ	ชื่นชม	116	8
92	บ้านกุดจอก	ชื่นชม	38	7
93	บ้านผักแว่น	ชื่นชม	64	8
94	บ้านส้มกบ	ชื่นชม	95	8

## โรงเรียนขยายโอกาสจำนวน 31 โรงเรียน

ที่	ชื่อโรงเรียน	อำเภอ	นร.	ห้อง
1	บ้านแก่งชิงแสง	โกสุมพิสัย	88	11
2	บ้านหนองกุ้งวันดีประชาสรรค์	โกสุมพิสัย	157	11
3	บ้านวังโพน	โกสุมพิสัย	368	12
4	ดอนกลางนุกุลวิทย์	โกสุมพิสัย	164	9
5	บ้านแพงหนองเหนือ	โกสุมพิสัย	349	11
6	หนองไกรวิทยกิจ	โกสุมพิสัย	167	11
7	บ้านดอนจำปาดอนสวรรค์	โกสุมพิสัย	200	11
8	บ้านเลิงใต้	โกสุมพิสัย	125	11
9	บ้านวังยาววิทยายน	โกสุมพิสัย	330	16
10	หนองกุศลาลาน้ำเที่ยงวิทยากร	โกสุมพิสัย	315	15
11	บ้านหนองบอนหัวหนองเหล่ายาว	โกสุมพิสัย	204	11
12	บ้านกอกหนองผือ	โกสุมพิสัย	203	11
13	บ้านโนนสูงวังซอนจิก	โกสุมพิสัย	171	11
14	บ้านทันตูเหนือ	โกสุมพิสัย	134	11
15	บ้านดอนกลอยหนองยาง	โกสุมพิสัย	240	11

ที่	ชื่อโรงเรียน	อำเภอ	นร.	ห้อง
16	บ้านแห่บริหารวิทย์	โกสุมพิสัย	147	11
17	บ้านขามเปี้ย	เขียงยืน	222	11
18	บ้านเขียงยืน	เขียงยืน	1286	36
19	บ้านแฝกโนนสำราญ	เขียงยืน	171	11
20	บ้านทัพม้าดอนหันแนววิทยา	เขียงยืน	168	11
21	บ้านหนองซอน	เขียงยืน	277	11
22	บ้านโพน	เขียงยืน	268	11
23	บ้านจานโนนสูง	เขียงยืน	208	11
24	บ้านห้วยแคนโนนสูง	กุดรัง	203	11
25	บ้านหนองแวงสหคามวิทย์	กุดรัง	173	11
26	บ้านสำโรงหัวนาโนนจันทร์หอม	กุดรัง	153	11
27	บ้านหนองแสง	กุดรัง	283	11
28	ชุมชนบ้านกุดปลาตุก	ชื่นชม	393	16
29	บ้านหนองนาไร่เดียว	ชื่นชม	277	11
30	บ้านหนองกุ้ง	ชื่นชม	161	11
31	กระบาศวิทยาคาร	ชื่นชม	252	11

## โรงเรียนในสังกัด สกอ.จำนวน 11 โรงเรียน

ที่	โรงเรียน	อำเภอ	ระดับ	นร.	ครู
1	มัธยมวัดกลาง	โกสุมพิสัย	ม.ต้น - ม.ปลาย	950	46
2	วัดกลางโกสุม	โกสุมพิสัย	อนุบาล-ประถม	1,244	41
3	อนุบาลสายรุ้ง	โกสุมพิสัย	เตรียมอนุบาล-อ.3	158	6
4	อนุบาลพิสมัย	โกสุมพิสัย	เตรียมอนุบาล-อ. 3	183	5
5	อนุบาลจอนวิทยากุล	เขียงยืน	เตรียมอนุบาล-อ.3	148	7

ที่	โรงเรียน	อำเภอ	ระดับ	นร.	ครู
6	อนุบาลเกียรติขจร	เขียงยืน	อนุบาล	176	8
7	จอนวิทยากุล	เขียงยืน	อนุบาล-ประถม	393	6
8	เกียรติขจรวิทยา	เขียงยืน	อนุบาล-ประถม	164	6
9	จันทนาศึกษา	เขียงยืน	อนุบาล-มัธยมศึกษา	182	10
10	เทคโนโลยีเขียงยืน	เขียงยืน	ปวช.1-3	40	3
11	ณัฐชาติ	ชื่นชม	เตรียมอนุบาล - ประถม 1	109	6

## ส่วนที่ 3 ข้อมูลนักเรียน

ข้อมูลนักเรียนปีการศึกษา 2556 ข้อมูล 10 มิถุนายน 2556

ตารางที่ 7 จำนวนนักเรียน จำแนกรายชั้น เพศ ห้องเรียน และนักเรียนต่อห้องเรียน ปีการศึกษา 2556

ชั้น	นักเรียนชาย	นักเรียนหญิง	รวม	ร้อยละ	ห้องเรียน	ห้อง:นักเรียน
อนุบาล 1	962	931	1,893	9.86	155	1:13
อนุบาล 2	1,011	953	1,964	10.22	154	1:13
<b>รวมก่อนประถมศึกษา</b>	<b>1,973</b>	<b>1,884</b>	<b>3,857</b>	<b>20.08</b>	<b>309</b>	<b>1:13</b>
ประถมศึกษาปีที่ 1	1,067	1,029	2,096	10.91	158	1:14
ประถมศึกษาปีที่ 2	1,108	1,069	2,177	11.33	158	1:14
ประถมศึกษาปีที่ 3	1,148	1,134	2,282	11.88	159	1:15
ประถมศึกษาปีที่ 4	1,134	1,047	2,181	11.35	156	1:14
ประถมศึกษาปีที่ 5	1,190	1,039	2,229	11.60	160	1:14
ประถมศึกษาปีที่ 6	1,099	1,062	2,161	11.25	157	1:14
<b>รวมประถมศึกษา</b>	<b>6,746</b>	<b>6,380</b>	<b>13,126</b>	<b>68.34</b>	<b>948</b>	<b>1:14</b>
มัธยมศึกษาปีที่ 1	454	297	751	3.91	33	1:23
มัธยมศึกษาปีที่ 2	408	312	720	3.75	34	1:22
มัธยมศึกษาปีที่ 3	435	319	754	3.93	34	1:23
<b>รวมมัธยมศึกษาตอนต้น</b>	<b>1,297</b>	<b>928</b>	<b>2,225</b>	<b>11.58</b>	<b>101</b>	<b>1:23</b>
<b>รวมทั้งสิ้น</b>	<b>10,016</b>	<b>9,192</b>	<b>19,208</b>	<b>100</b>	<b>1,358</b>	<b>1:15</b>
ร้อยละ	52.14	47.86				

ตารางที่ 8 จำนวนโรงเรียน นักเรียน ครู ห้องเรียน ครูต่อนักเรียน และนักเรียนต่อห้องเรียน  
จำแนกตามขนาดโรงเรียน ปีการศึกษา 2556

ขนาดโรงเรียน	โรงเรียน	นักเรียน	ครู	ห้องเรียน	ครู : นร.	ห้อง : นร.
ขนาดที่ 1 (0-120 คน)	94	6,335	492	737	1:13	1:9
- ไม่มีนักเรียน	-	-	-	-	-	-
- นักเรียน 1-20 คน	2	23	4	11	1:6	1:3
- นักเรียน 21-40 คน	17	574	57	132	1:11	1:5
- นักเรียน 41-60 คน	19	909	74	150	1:13	1:7
- นักเรียน 61-80 คน	23	1,570	121	182	1:13	1:9
- นักเรียน 81-100 คน	21	1,913	142	168	1:14	1:12
- นักเรียน 101-120คน	12	1,346	94	94	1:15	1:15
ขนาดที่ 2 (121 - 200 คน)	30	4,508	334	277	1:14	1:17
ขนาดที่ 3 (201 - 300 คน)	16	3,765	226	163	1:17	1:24
ขนาดที่ 4 (301 - 499 คน)	5	1,755	100	70	1:18	1:26
ขนาดที่ 5 (500-1,499 คน)	1	1,286	58	36	1:23	1:36
ขนาดที่ 6 (1,500 คนขึ้นไป)	1	1,559	60	43	1:26	1:37
รวมทั้งสิ้น	147	19,208	1,270	1,326	1:16	1:15

ตารางที่ 9 จำนวนนักเรียนพิการเรียนร่วม จำแนกตามระดับการศึกษา  
ปีการศึกษา 2556

ประเภทความพิการ	ก่อน ประถมศึกษา	ประถม ศึกษา	มัธยม ศึกษา ตอนต้น	รวม ทั้งหมด	ร้อยละ
ความพิการทางการมองเห็น	0	6	0	6	0.98
ความพิการทางการได้ยิน	2	2	1	5	0.81
ความพิการทางสติปัญญา	0	6	4	10	1.63
ความพิการร่างกาย/สุขภาพ	3	9	1	13	2.12
ความพิการทางการเรียนรู้	3	406	37	446	72.64
ความพิการทางการพูด/ภาษา	2	6	0	8	1.30
ความพิการทางการพฤติกรรม/อารมณ์	1	5	0	6	0.98
ความพิการทางการออทิสติก	0	9	0	9	1.41
ความพิการทางการช้าซ้อน	3	25	2	30	4.89
อื่นๆ	47	32	2	81	13.19
นักเรียนพิการทั้งหมด	61	506	47	614	100
ร้อยละ	9.93	82.41	7.65	100	

ตารางที่ 10 จำนวนนักเรียนด้อยโอกาส จำแนกตามระดับการศึกษา ปีการศึกษา 2556

ประเภทความพิการ	ก่อนประถมศึกษา	ประถมศึกษา	มัธยมศึกษาตอนต้น	รวมทั้งหมด	ร้อยละ
นักเรียนที่ถูกบังคับให้ขายแรงงาน	-	-	-	-	0
นักเรียนที่อยู่ในธุรกิจทางเพศ	-	-	-	-	0
นักเรียนที่ถูกทอดทิ้ง	-	13	4	17	0.10
นักเรียนที่ในสถานพินิจและคุ้มครองเยาวชน	-	-	-	-	0
นักเรียนที่เร่ร่อน	-	1	-	1	0.01
นักเรียนที่ได้รับผลกระทบจากเอตส์	-	10	6	16	0.10
นักเรียนที่เป็นชนกลุ่มน้อย	-	-	-	-	0
นักเรียนที่ถูกทำร้ายทารุณ	2	5	1	8	0.05
นักเรียนที่ยากจน	2,986	10,667	1,899	15,552	95.08
นักเรียนที่มีปัญหาเกี่ยวกับยาเสพติด	-	1	-	1	0.01
นักเรียนที่เป็นเด็กกำพร้า	38	199	47	284	1.74
นักเรียนที่ทำงานรับผิดชอบตนเองและครอบครัว	-	-	-	-	0
อื่นๆ	46	408	24	478	2.92
<b>นักเรียนด้อยโอกาสทั้งหมด</b>	<b>3,072</b>	<b>11,304</b>	<b>1,981</b>	<b>16,357</b>	<b>100</b>
<b>ร้อยละ</b>	<b>18.78</b>	<b>69.11</b>	<b>12.11</b>	<b>100</b>	

ตารางที่ 11 จำนวนนักเรียนขาดแคลนเครื่องเขียน แบบเรียน อาหารกลางวัน และเครื่องแบบนักเรียน ปีการศึกษา 2556

ระดับชั้น	นักเรียนทั้งหมด	ขาดแคลนเครื่องเขียน (สมุด ดินสอ)	ขาดแคลนแบบเรียน (หนังสือ ยืมเรียน)	ขาดแคลนอาหารกลางวัน	ขาดแคลน 3 รายการ หรือมากกว่า	ขาดแคลนเครื่องแบบนักเรียน
อนุบาล 1	1,893	1,342	1,265	1,298	1,266	1,446
อนุบาล 2	1,964	761	699	713	712	788
รวมก่อนประถมศึกษา	3,857	2,103	1,964	2,011	1,978	2,234
ประถมศึกษาปีที่ 1	2,096	846	821	827	836	869
ประถมศึกษาปีที่ 2	2,177	807	786	762	775	847
ประถมศึกษาปีที่ 3	2,282	917	905	897	905	944
ประถมศึกษาปีที่ 4	2,181	835	827	821	829	872
ประถมศึกษาปีที่ 5	2,229	820	807	824	810	842
ประถมศึกษาปีที่ 6	2,161	780	774	768	771	818
รวมประถมศึกษา	13,126	5,005	4,920	4,899	4,926	5,192
มัธยมศึกษาปีที่ 1	751	391	363	363	368	414
มัธยมศึกษาปีที่ 2	720	385	359	370	372	415
มัธยมศึกษาปีที่ 3	754	430	415	405	407	456
รวมมัธยมศึกษาตอนต้น	2,225	1,206	1,137	1,138	1,147	1,285
รวมทั้งสิ้น	19,208	8,314	8,021	8,048	8,051	8,711
ร้อยละ		43.28	41.76	41.90	41.91	45.35

ตารางที่ 12 จำนวนนักเรียนออกกลางคันแยกตามสาเหตุ ปีการศึกษา 2555

สาเหตุ	จำนวนนักเรียนออกกลางคัน
	ปีการศึกษา 2555
มีปัญหาในการปรับตัว	1
หาเลี้ยงครอบครัว	2
อพยพตามผู้ปกครอง	17
มีปัญหาครอบครัว	2
กรณีอื่นๆ	3
รวม	25
นักเรียนต้นปี	19,856
ร้อยละ	0.13

ตารางที่ 13 จำนวนนักเรียนที่จบการศึกษาชั้นมัธยมศึกษาปีที่ 3 ปีการศึกษา 2555

รายการ	จำนวน (คน)	ร้อยละ
นักเรียนต้นปี	864	100
นักเรียนเรียนจบ	797	92.25
- ศึกษาต่อ	701	87.95
- ประกอบอาชีพ	95	11.92
- บวชในศาสนา	0	0.00
- อื่นๆ	1	0.13

## ส่วนที่ 4 ข้อมูลบุคลากร

ข้อมูลบุคลากรในสังกัดสำนักงานเขตพื้นที่การศึกษาประถมศึกษามหาสารคาม เขต 3 ปีการศึกษา 2556

ตารางที่ 14 จำนวนบุคลากรจำแนกตามประเภท

ประเภท	ชาย	หญิง	รวม
ผู้อำนวยการเขตพื้นที่การศึกษา	1	0	1
รองผู้อำนวยการเขตพื้นที่การศึกษา	4	0	4
บุคลากรทางการศึกษา 38ค(1)/ศึกษานิเทศก์	7	5	12
บุคลากรทางการศึกษา 38ค (2)	10	31	41
ผู้อำนวยการโรงเรียน	123	16	139
รองผู้อำนวยการโรงเรียน	6	4	10
ครู	493	777	1,270
ลูกจ้างประจำ	73	0	73
พนักงานราชการ	7	8	15
ลูกจ้างชั่วคราว	170	130	300
รวมทั้งสิ้น	894	971	1,865

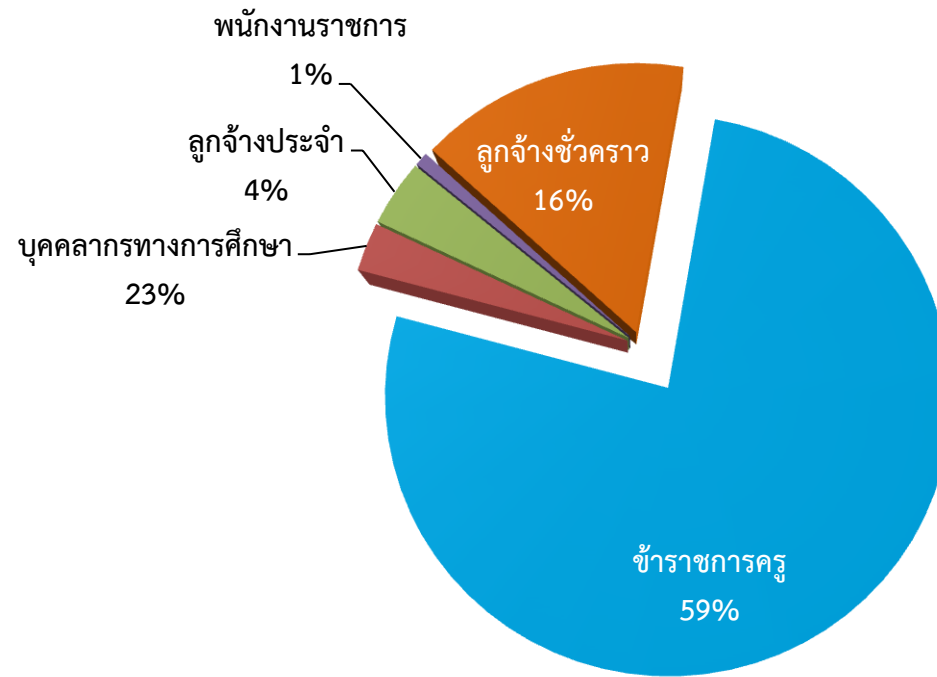
ตารางที่ 15 จำนวนผู้บริหารสถานศึกษา และครูผู้สอน ปีการศึกษา 2556

ที่	อำเภอ	ผู้อำนวยการโรงเรียน			รองผู้อำนวยการโรงเรียน			ครู		
		ชาย	หญิง	รวม	ชาย	หญิง	รวม	ชาย	หญิง	รวม
1	โกสุมพิสัย	64	10	74	4	2	6	243	388	631
2	เขียงยืน	33	1	34	1	2	3	120	212	332
3	กุดรัง	16	4	20	0	0	0	74	114	188
4	ชื่นชม	10	1	11	1	0	1	56	63	119
รวม		123	16	139	6	4	10	493	777	1,270

ตารางที่ 16 ข้อมูลบุคลากรอัตราจ้าง

รายการ	จำนวน (คน)		
	ชาย	หญิง	รวม
พนักงานราชการ	7	8	15
ครูวิทยาศาสตร์ คณิตศาสตร์	1	8	9
ครูที่เลี้ยงเด็กพิการ	13	43	56
ครูรายเดือนแก้ปัญหาสถานศึกษาขาดแคลนครูชั้นวิกฤต	7	17	24
ครูธุรการ	21	38	59
นักการภารโรง	122	13	135
บุคลากรปฏิบัติงานในเขตพื้นที่ขาดแคลนบุคลากร	6	11	17
รวม	177	138	315

แผนภูมิที่ 1เปรียบเทียบจำนวนบุคลากรจำแนกตามประเภท ปีการศึกษา 2556



จากแผนภูมิที่ 1พบว่าข้าราชการครู หมายถึงรวมถึงครูผู้สอน ผู้บริหารสถานศึกษา ผู้บริหารการศึกษา มีจำนวนมากที่สุด ส่วนพนักงานราชการมีจำนวนน้อยที่สุดและทั้งหมดปฏิบัติงานในสถานศึกษา

## ส่วนที่ 5 ข้อมูลด้านเทคโนโลยี

### ข้อมูลเครื่องคอมพิวเตอร์

รายการ	แหล่งที่มา		สถานะการใช้งาน				รวม
	สพฐ.	จัดหาเอง/บริจาค	ใช้ได้	ร้อยละ	ชำรุด	ร้อยละ	
คอมพิวเตอร์เพื่อการเรียนการสอน	1,669	634	1,891	82.11	346	15.02	2,303
คอมพิวเตอร์เพื่อการบริหารจัดการ	229	181	358	87.32	37	9.02	410
รวม	1,898	815	2,249	82.90	383	14.12	2,713

### ข้อมูลระบบเครือข่ายอินเทอร์เน็ตของสถานศึกษา

จำนวนโรงเรียน	การเชื่อมต่ออินเทอร์เน็ต						
	UniNet	ADSL	IP Star	3G	Wi-net	Leaded Line	อื่นๆ
147	3	60	102	7	2	11	14

### ข้อมูลการจัดสรรคอมพิวเตอร์ปีงบประมาณ พ.ศ. 2549 – 2556

อำเภอ	2549-2552		2553		2554		2555	
	จำนวนโรงเรียน	จำนวนเครื่อง	จำนวนโรงเรียน	จำนวนเครื่อง	จำนวนโรงเรียน	จำนวนเครื่อง	จำนวนโรงเรียน	จำนวนเครื่อง
โกสุมพิสัย	10	126	26	178	16	174	13	66
เขียงยืน	4	48	15	132	10	85	9	40
กุตุรง	2	26	9	58	11	132	2	8
ชีนชม	1	5	9	89	5	57	2	10
รวม	17	205	59	457	42	448	26	124

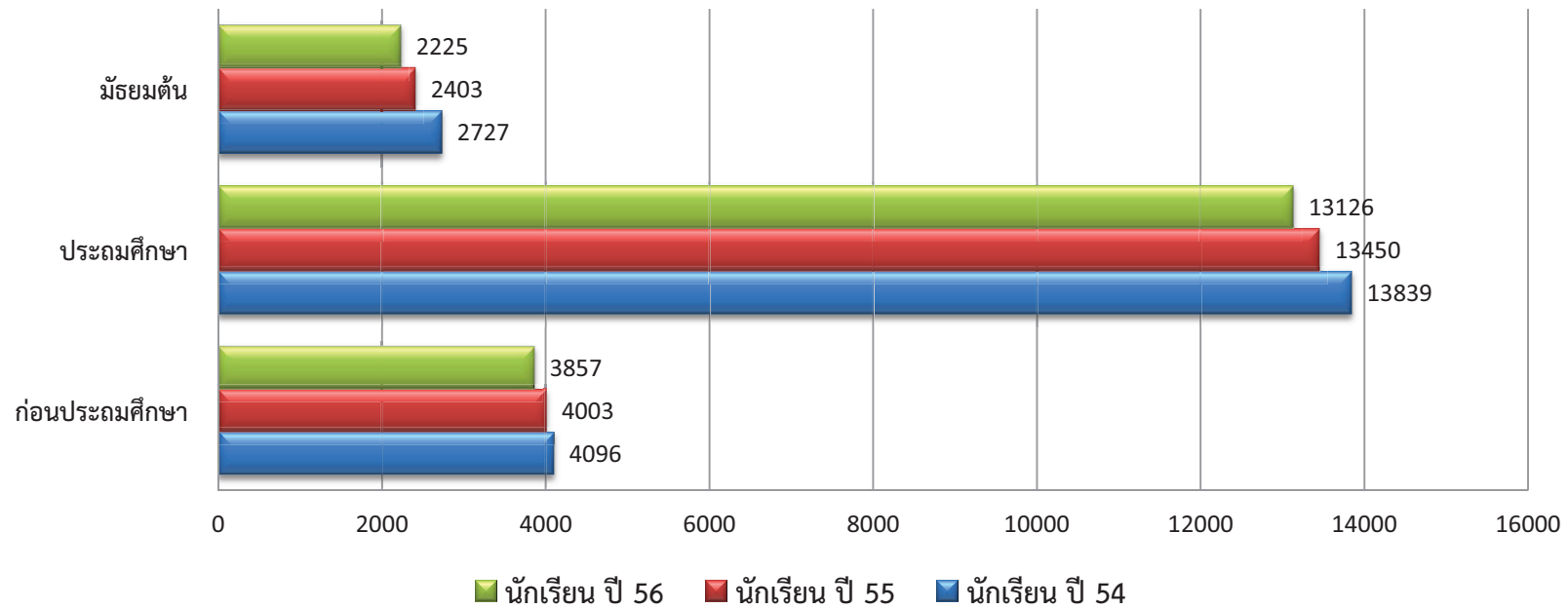
## ส่วนที่ 6 เปรียบเทียบข้อมูลพื้นฐานทางการศึกษา ปีการศึกษา 2554 - 2556

ตารางที่ 17 จำนวนนักเรียน ห้องเรียน และอัตราส่วนห้องเรียนต่อนักเรียน รายชั้น ปีการศึกษา 2552-2556

ระดับชั้น	ปีการศึกษา 2552*			ปีการศึกษา 2553*			ปีการศึกษา 2554			ปีการศึกษา 2555			ปีการศึกษา 2556		
	นักเรียน	ห้องเรียน	ห้อง : นร.	นักเรียน	ห้องเรียน	ห้อง : นร.	นักเรียน	ห้องเรียน	ห้อง : นร.	นักเรียน	ห้องเรียน	ห้อง : นร.	นักเรียน	ห้องเรียน	ห้อง : นร.
อนุบาล 1				2,106	149	1:14	2,006	147	1:14	2,039	151	1:14	1,893	155	1:13
อนุบาล 2				2,172	151	1:14	2,009	151	1:13	1,964	150	1:14	1,964	154	1:13
รวมก่อนประถมศึกษา	4,275	300	1:14	4,278	300	1:14	4,096	298	1:14	4,003	301	1:14	3,857	309	1:13
ประถมศึกษาปีที่ 1				2,154	154	1:14	2,271	157	1:14	2,181	159	1:14	2,096	158	1:14
ประถมศึกษาปีที่ 2				2,269	154	1:15	2,161	153	1:14	2,284	154	1:15	2,177	158	1:14
ประถมศึกษาปีที่ 3				2,165	155	1:14	2,265	155	1:15	2,172	155	1:15	2,282	159	1:15
ประถมศึกษาปีที่ 4				2,399	156	1:15	2,163	155	1:14	2,255	155	1:15	2,181	156	1:14
ประถมศึกษาปีที่ 5				2,596	154	1:17	2,388	156	1:15	2,168	155	1:14	2,229	160	1:14
ประถมศึกษาปีที่ 6				2,834	160	1:18	2,591	156	1:17	2,390	154	1:16	2,161	157	1:14
รวมประถมศึกษา	15,279	946	1:17	14,417	933	1:15	13,839	932	1:15	13,450	932	1:15	13,126	948	1:14
มัธยมศึกษาปีที่ 1				968	35	1:28	839	36	1:23	745	31	1:25	751	33	1:23
มัธยมศึกษาปีที่ 2				960	37	1:26	937	35	1:27	794	35	1:23	720	34	1:22
มัธยมศึกษาปีที่ 3				941	36	1:26	951	37	1:26	864	36	1:24	754	34	1:23
รวมมัธยมศึกษาตอนต้น	7,327	235	1:32	7,231	230	1:27	2,727	108	1:25	2,403	102	1:24	2,225	101	1:23
รวมมัธยมศึกษาตอนปลาย	3,489	94	1:38	3,552	96	1:37									
รวมทั้งสิ้น	30,370	1,575	1:20	29,478	1,559	1:16	20,662	1338	1:15	19,856	1,335	1:15	19,208	1358	1:15

\*หมายเหตุปีการศึกษา 2552-2553 รวมโรงเรียนมัธยมศึกษา

แผนภูมิที่ 2 เปรียบเทียบจำนวนนักเรียน จำแนกตามระดับการศึกษา ปีการศึกษา 2554-2556

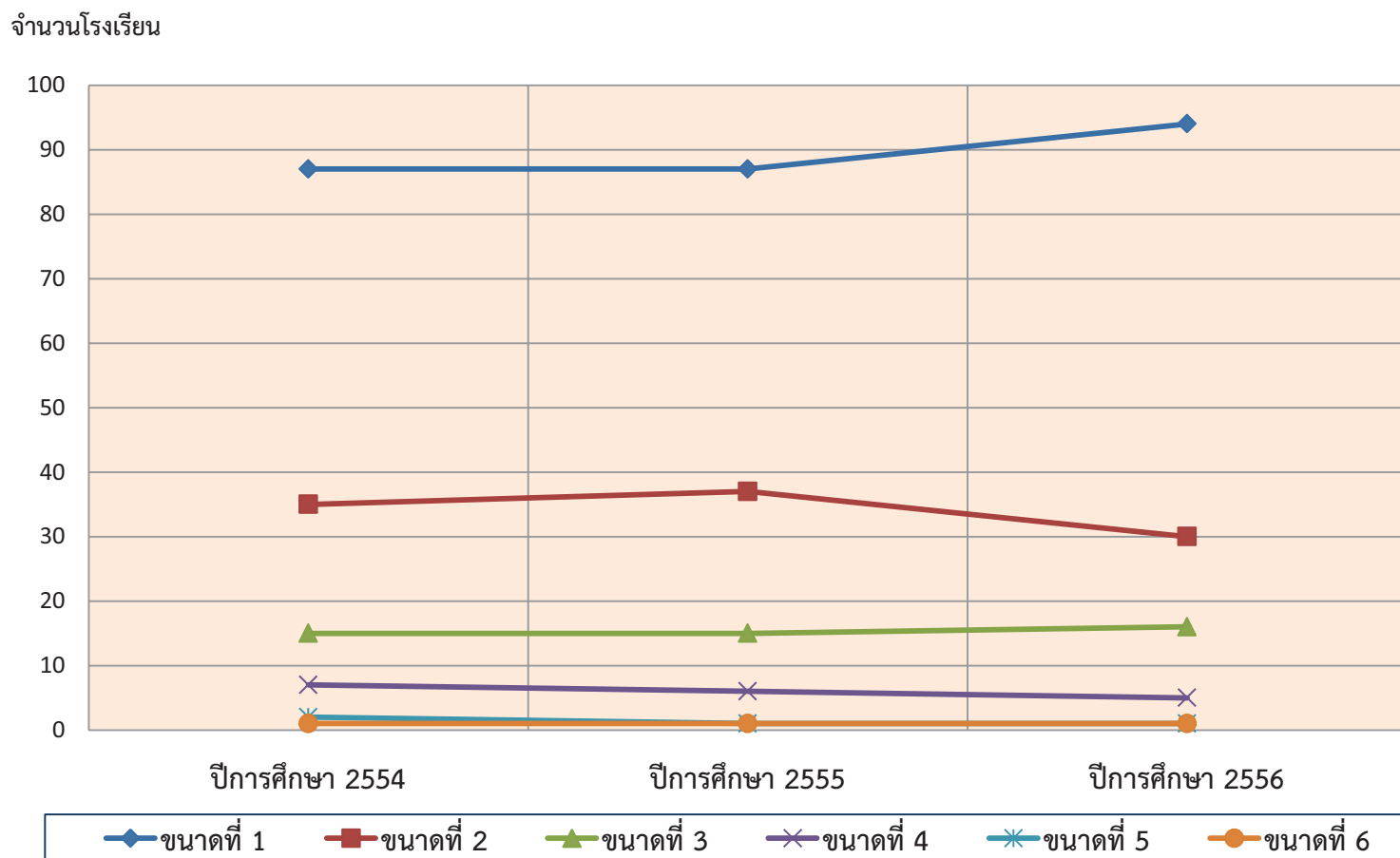


จากแผนภูมิที่ 2 เมื่อพิจารณารายระดับการศึกษา พบว่า จำนวนนักเรียนระดับก่อนประถมศึกษา ระดับประถมศึกษา และระดับมัธยมศึกษาตอนต้นมีแนวโน้มลดลง

ตารางที่ 18 จำนวนโรงเรียนจำแนกขนาดตามจำนวนนักเรียน ปีการศึกษา 2554 -2556

ขนาดโรงเรียน	ปีการศึกษา		
	2554	2555	2556
ขนาดที่ 1 (0-120 คน)	87	87	94
- ไม่มีนักเรียน	0	0	0
- นักเรียน 1-20 คน	1	2	2
- นักเรียน 21-40 คน	13	12	17
- นักเรียน 41-60 คน	22	23	19
- นักเรียน 61-80 คน	18	22	23
- นักเรียน 81-100 คน	19	16	21
- นักเรียน 101-120คน	14	12	12
ขนาดที่ 2 (121 - 200 คน)	35	37	30
ขนาดที่ 3 (201 - 300 คน)	15	15	16
ขนาดที่ 4 (301 - 499 คน)	7	6	5
ขนาดที่ 5 (500 - 1,499 คน)	2	1	1
ขนาดที่ 6 ( 1,500 คนขึ้นไป)	1	1	1
รวมทั้งสิ้น	147	147	147

แผนภูมิที่ 3เปรียบเทียบข้อมูลโรงเรียน จำแนกตามขนาดปีการศึกษา 2554-2556



จากแผนภูมิที่ 3 เมื่อพิจารณาข้อมูลโรงเรียนตามขนาดแล้วพบว่า โรงเรียนขนาดที่ 1 เพิ่มขึ้นอย่างชัดเจนที่สุด ในขณะที่โรงเรียนขนาดที่ 2 ลดลงอย่างชัดเจนที่สุด

## คณะผู้จัดทำ

### ที่ปรึกษา

1. นายสมุทร สมปอง
2. นายประสพสุข หีบแก้ว

ผู้อำนวยการสำนักงานเขตพื้นที่การศึกษาประถมศึกษามหาสารคาม เขต 3  
รองผู้อำนวยการสำนักงานเขตพื้นที่การศึกษาประถมศึกษามหาสารคาม เขต 3

### คณะทำงาน

1. นางสาวนันทรัตน์ บุญจรัส
2. นางวิไลวรรณ ชินกร
3. นางสาวธัญธิดา นามปัญญา
4. นางนงลักษณ์ พิสุทธิพงศ์
5. นางจิตราภรณ์ คำสุวรรณ
6. นายธนพัฒน์ พันธฤทธิ
7. นางสาวกรรณิการ์ ศิริแก้ว
8. นางสาวนัจรียาภรณ์ ภักดีกำจร

รท.ผอ.กลุ่มนโยบายและแผน  
ผอ. ศูนย์เทคโนโลยีสารสนเทศเพื่อการศึกษา  
นักวิเคราะห์นโยบายและแผน  
นักวิเคราะห์นโยบายและแผนนาง  
นักวิเคราะห์นโยบายและแผน  
เจ้าหน้าที่คอมพิวเตอร์  
เจ้าหน้าที่ธุรการ  
เจ้าหน้าที่ธุรการ

### ออกแบบรูปเล่ม

1. จิตราภรณ์ คำสุวรรณ
2. นายธนพัฒน์ พันธฤทธิ

นักวิเคราะห์นโยบายและแผน  
เจ้าหน้าที่คอมพิวเตอร์

### ที่มาข้อมูล

ระบบ Data Management Center ที่เว็บไซต์ <http://portal.bopp-obec.info/obec56>

ระบบสารสนเทศเพื่อการบริหารการศึกษา (Education Management Information System : EMIS) ที่เว็บไซต์ <http://data.bopp-obec.info/emis>



